

ГОСУДАРСТВЕННЫЙ КОМИТЕТ ПО ИМУЩЕСТВУ РЕСПУБЛИКИ БЕЛАРУСЬ

ТЕХНИЧЕСКИЙ ПАСПОРТ
на изолированное помещение

Республиканское унитарное предприятие "Минское городское агентство по государственной
регистрации и земельному кадастру"

(наименование организации по государственной регистрации недвижимого имущества, прав на него и сделок с ним)

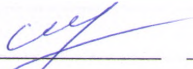
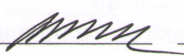

Наименование: Квартира

Назначение: 4 01 01 - Квартира

Инвентарный номер: 500/D-798805756

Адрес: 220024, Республика Беларусь, г. Минск, ул. Серова, 54-34

Составлен по состоянию на: 20.01.2020

Составил	<u>14 АПР 2020</u> (дата)	 (подпись)	<u>Е.В. Скоробогатая</u> (инициалы, фамилия)
Проверил	<u>14 АПР 2020</u> (дата)	 (подпись)	<u>Жданова В.В.</u> (инициалы, фамилия)
Уполномоченное должностное лицо	<u>14 АПР 2020</u> (дата)	 (подпись)	<u>Жданова В.В.</u> (инициалы, фамилия)

Отметки



1. Общие сведения об изолированном помещении

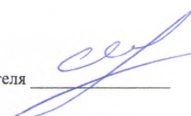
1. Подъезд (секция)	2
2. Этаж	4-й
3. Количество этажей, шт.	1
4. Общая площадь нежилого изолированного помещения, кв.м	-
5. Нормируемая площадь нежилого изолированного помещения, кв.м	-
6. Количество жилых комнат, шт.	2
7. Жилая площадь квартиры, кв.м	35.2
8. Общая площадь жилого помещения (квартиры), кв.м	58.3
9. Общая площадь квартиры по СНБ, кв.м	63.1
10. Жилая площадь общежития, специального жилого помещения, кв.м	-
11. Общая площадь жилых помещений общежития, специального жилого помещения, кв.м	-
12. Общая площадь помещений общежития, специального жилого помещения, кв. м.	-
13. Площадь балконов, лоджий, террас и т.п. без учета коэффициентов, кв.м	6.8
14. Площадь балконов, лоджий, террас и т.п. жилых помещений с учетом коэффициентов, кв.м	4.8
15. Объем, куб.м	-

2. Сведения о капитальном строении

1. Инвентарный номер	500/С-66649
2. Наименование	Многokвартирный жилой дом
3. Назначение	21101 - Здание многokвартирного жилого дома
4. Количество надземных этажей, шт.	5
5. Количество подземных этажей, шт.	1
6. Год постройки (дата приемки в эксплуатацию)	2019 (31.12.2019)
7. Год реконструкции	-
8. Общая площадь здания, кв.м	3137.5
9. Общая площадь жилых помещений (квартир) жилого дома, кв.м	2176.1
10. Общая площадь нежилых изолированных помещений, кв.м	-
11. Площадь машино-мест, кв.м	0.0
12. Материал стен	Панели керамзитобетонные
13. Лифты	Нет
14. Составные части и принадлежности	А5/кп - Многokвартирный жилой дом, (А5/кп) - Техподполье

3. Сведения о стоимости

Вид стоимости	Дата определения (год уровня цен)	Стоимость, руб.	Документ о стоимости
1	2	3	4
Нет сведений	-	-	-



4. Благоустройство жилого помещения

Наименование показателя	Отопление			Водопровод	Канализация		Горячее водоснабжение	Ванны (души)	Газ (газоснабжение)	Напольные электроплиты (варочные панели)
	печное	Центральное			центральная (уличная)	местная				
		от ТЭЦ или групповой (районной) котельной	от индивидуальных отопительных устройств на _____							
1	2	3	4	5	6	7	8	9	10	11
Количество изолированных жилых помещений (квартир), шт.	-	1	-	1	1	-	1	1	-	1
Общая площадь жилых помещений, кв. м	-	58.3	-	58.3	58.3	-	58.3	58.3	-	58.3



5. Техническое описание

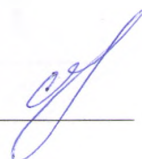
5.1 Техническое описание изолированного помещения

№ п/п	Наименование конструктивных элементов и инженерных систем	Описание конструктивных элементов и инженерных систем
1	2	3
1	Фундамент	-
2	Наружные стены	Панели керамзитобетонные
3	Внутренние стены	Панели керамзитобетонные
4	Перегородки	Блоки стеновые из ячеистого бетона, Панели железобетонные
5	Перекрытия	Плита перекрытия железобетонная сплошная
6	Крыша (кровля)	-
7	Полы	Цемент, бетон и производные Наличие теплых полов: Нет
8	Окна	Стеклопакеты, ПВХ профиль
9	Двери, ворота	ПВХ профиль, Металл
10	Отделочные работы:	-
10.1	наружная отделка стен	Оштукатурено и окрашено
10.2	внутренняя отделка	Оштукатурено
11	Инженерные системы:	-
11.1	отопление	Центральное
11.2	водопровод и канализация:	-
11.2.1	холодное водоснабжение	Централизованная система
11.2.2	канализация	Централизованная система
11.2.3	горячее водоснабжение	Централизованная система
11.2.4	ванны, душ	Предусмотрено проектом
11.3	система электрооборудования:	-
11.3.1	электроснабжение	Централизованная система
11.3.2	подключение электроплит	Предусмотрено проектом
11.4	газоснабжение	Нет
11.5	вентиляция	Вентиляция с естественным побуждением
11.6	мусоропровод	Нет
11.7	лифты	Нет
11.8	иные	Внутренние сети связи
12	Прочие	Лоджия(и) с остеклением две

Примечание:

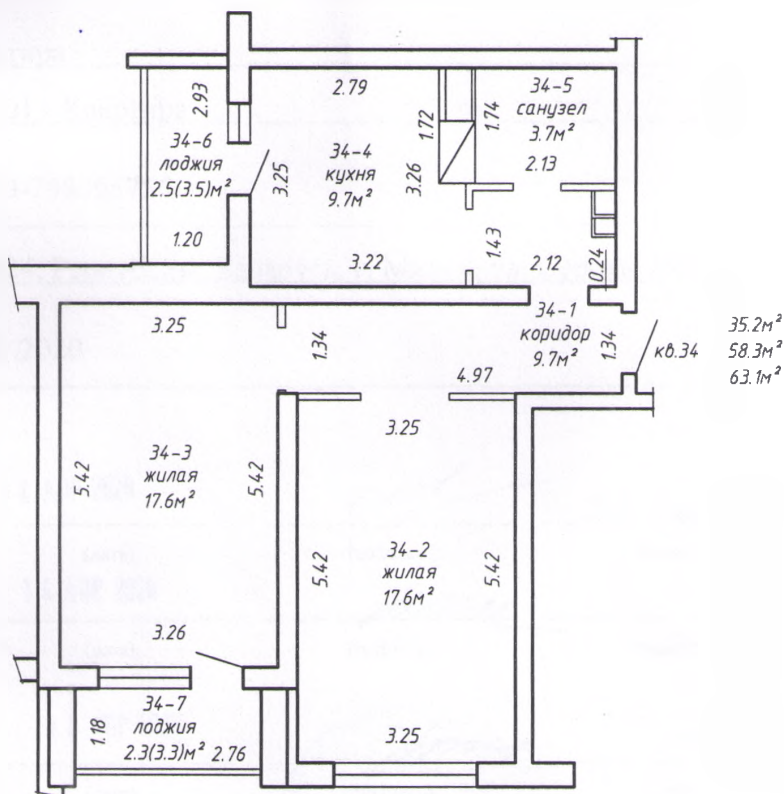
Количество страниц технического паспорта : 4

Приложение: 1. поэтажные планы на 1 л.



Поэтажный план
Секция (подъезд): 2 ; Этаж: 4

Приложение 1



h=261

РУП "Минское городское агентство по государственной регистрации и земельному кадастру"			
Квартира			
220024, Республика Беларусь, г. Минск, ул. Серова, 54-34			
Литер А5/кп	Секция (подъезд):- 2	Этаж: 4	
Составлен по состоянию на: 20.01.2020			
Масштаб	Лист - 1	Листов - 1	Стр. - 5
1:100	Инициалы, Фамилия	Подпись	Дата
Составил	Е.В.Скоробогатая	<i>[Signature]</i>	14.04.2020
Изготовил	Е.В.Скоробогатая	<i>[Signature]</i>	14.04.2020
Проверил	<i>[Signature]</i>	<i>[Signature]</i>	14 АПР 2020