

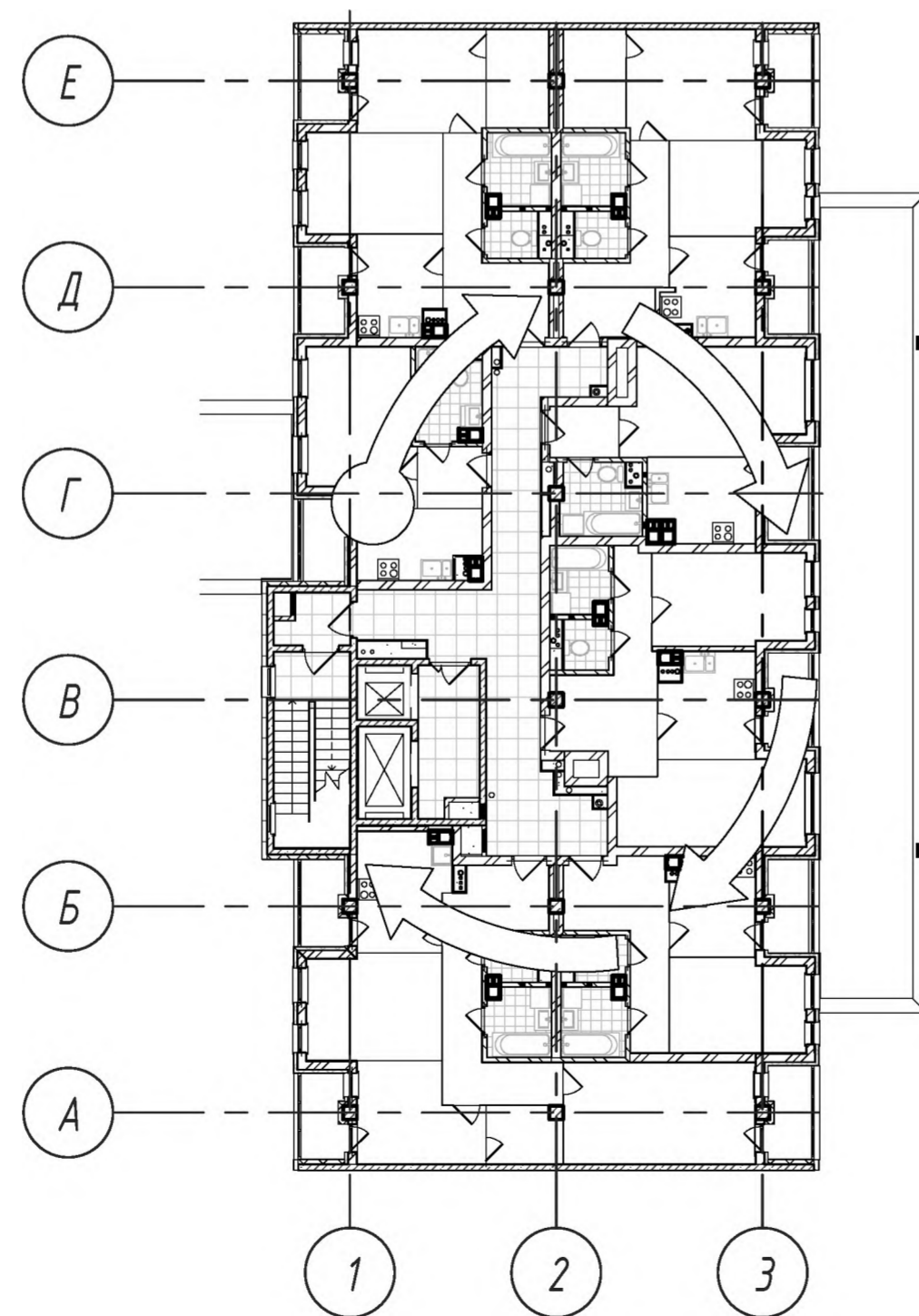
Технико-экономические показатели квартир1

№ эт.	№ кв-ры	Кол-во жилых комнат	S кв-ры, жилая, м ²	S кв-ры, без летних пом-ний, м ²	S летних пом-ний с коэф., м ²	S кв-ры и летних пом-ний с коэф., м ²
2 эт.	1	1	13,57	28,44	1,97	30,41
2 эт.	2	2	27,92	51,24	4,29	55,53
2 эт.	3	2	27,73	50,46	4,51	54,97
2 эт.	4	1	15,44	30,22	2,18	32,40
2 эт.	5	2	25,03	50,14	2,18	52,32
2 эт.	6	1	10,61	32,99	4,51	37,50
2 эт.	7	3	41,42	69,80	4,29	74,09
3 эт.	8	1	13,57	28,44	2,10	30,54
3 эт.	9	2	27,92	51,24	4,55	55,79
3 эт.	10	2	27,73	50,46	4,66	55,12
3 эт.	11	1	15,44	30,22	2,33	32,55
3 эт.	12	2	25,03	50,14	2,33	52,47
3 эт.	13	1	10,61	32,99	4,66	37,65
3 эт.	14	3	41,42	69,80	2,26	72,06
4 эт.	15	1	13,57	28,44	2,10	30,54
4 эт.	16	2	27,92	51,24	4,55	55,79
4 эт.	17	2	27,73	50,46	4,66	55,12
4 эт.	18	1	15,44	30,22	2,33	32,55
4 эт.	19	2	25,03	50,14	2,33	52,47
4 эт.	20	1	10,61	32,99	4,66	37,65
4 эт.	21	3	41,42	69,80	4,55	74,35
5 эт.	22	1	13,57	28,44	2,10	30,54
5 эт.	23	2	27,92	51,24	4,55	55,79
5 эт.	24	2	27,73	50,46	4,66	55,12
5 эт.	25	1	15,44	30,22	2,33	32,55
5 эт.	26	2	25,03	50,14	2,33	52,47
5 эт.	27	1	10,61	32,99	4,66	37,65
5 эт.	28	3	41,42	69,80	4,55	74,35
6 эт.	29	1	13,57	28,44	2,10	30,54
6 эт.	30	2	27,92	51,24	4,55	55,79
6 эт.	31	2	27,73	50,46	4,66	55,12
6 эт.	32	1	15,44	30,22	2,33	32,55
6 эт.	33	2	25,03	50,14	2,33	52,47
6 эт.	34	1	10,61	32,99	4,66	37,65
6 эт.	35	3	41,42	69,80	4,55	74,35
7 эт.	36	1	13,57	28,44	2,10	30,54
7 эт.	37	2	27,92	51,24	4,55	55,79
7 эт.	38	2	27,73	50,46	4,66	55,12
7 эт.	39	1	16,20	30,98	2,33	33,31
7 эт.	40	2	25,79	51,14	2,33	53,47
7 эт.	41	2	27,71	50,26	4,66	54,92
7 эт.	42	2	28,32	52,47	4,55	57,02
8 эт.	43	1	13,57	28,44	2,10	30,54
8 эт.	44	2	27,92	51,24	4,55	55,79
8 эт.	45	2	28,46	51,21	4,66	55,87
8 эт.	46	1	16,20	30,98	2,33	33,31
8 эт.	47	2	26,54	51,89	2,33	54,22
8 эт.	48	2	28,47	51,02	4,66	55,68
8 эт.	49	2	28,32	52,47	4,55	57,02
9 эт.	50	1	13,57	28,44	2,10	30,54
9 эт.	51	2	27,92	51,24	4,55	55,79
9 эт.	52	2	28,46	51,21	4,66	55,87
9 эт.	53	1	16,20	30,98	2,33	33,31
9 эт.	54	2	26,54	51,89	2,33	54,22
9 эт.	55	2	28,47	51,02	4,66	55,68
9 эт.	56	2	28,32	52,47	4,55	57,02
10 эт.	57	1	13,57	28,44	2,10	30,54
10 эт.	58	2	27,92	51,24	4,55	55,79
10 эт.	59	2	28,46	51,21	4,66	55,87
10 эт.	60	1	16,20	30,98	2,33	33,31
10 эт.	61	2	26,54	51,89	2,33	54,22
10 эт.	62	2	28,47	51,02	4,66	55,68
10 эт.	63	2	28,32	52,47	4,55	57,02
11 эт.	64	1	13,57	28,38	2,10	30,48
11 эт.	65	2	27,92	51,23	4,55	55,78
11 эт.	66	2	28,51	51,24	4,66	55,90
11 эт.	67	1	16,20	30,93	2,33	33,26

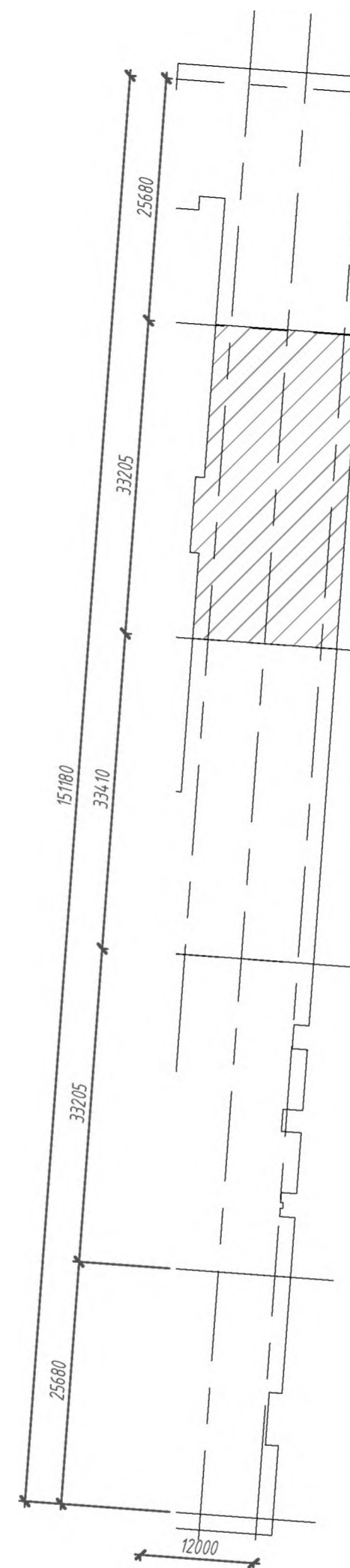
Технико-экономические показатели квартир1

№ эт.	№ кв-ры	Кол-во жилых комнат	S кв-ры, жилая, м ²	S кв-ры, без летних пом-ний, м ²	S летних пом-ний с коэф., м ²	S кв-ры и летних пом-ний с коэф., м ²
11 эт.	68	2	26,44	51,66	2,33	53,99
11 эт.	69	2	28,52	51,05	4,66	55,71
11 эт.	70	2	28,35	52,49	4,55	57,04
12 эт.	71	1	13,57	28,41	2,10	30,51
12 эт.	72	2	27,92	51,22	4,55	55,77
12 эт.	73	2	28,51	51,23	4,66	55,89
12 эт.	74	1	16,20	30,94	2,33	33,27
12 эт.	75	2	26,57	51,90	2,33	54,23
12 эт.	76	2	28,51	51,05	4,66	55,69
12 эт.	77	2	28,33	52,46	4,55	57,01
Итого:			1823,46	3467,36	273,44	3740,80

Схема нумерации квартир



Компановочная схема



Технико-экономические показатели встроенных помещений административного назначения

Расчетная площадь встроенных помещений	313,94 м ²
Полезная площадь встроенных помещений	329,04 м ²
Общая площадь встроенных помещений	329,04 м ²
Строительный объем	1320,49 м ³

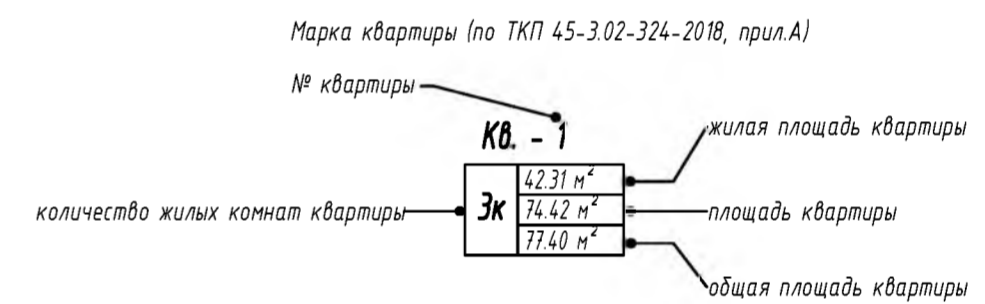
Технико-экономические показатели

Площадь застройки	633,79 м ²
Строительный объем	19528,58 м ³
- в том числе ниже 0	1570,84 м ³
Общая площадь квартир	3740,80 м ²
Площадь жилого здания	4643,39 м ²
Помещения общего назначения	782,17 м ²

Технические помещения

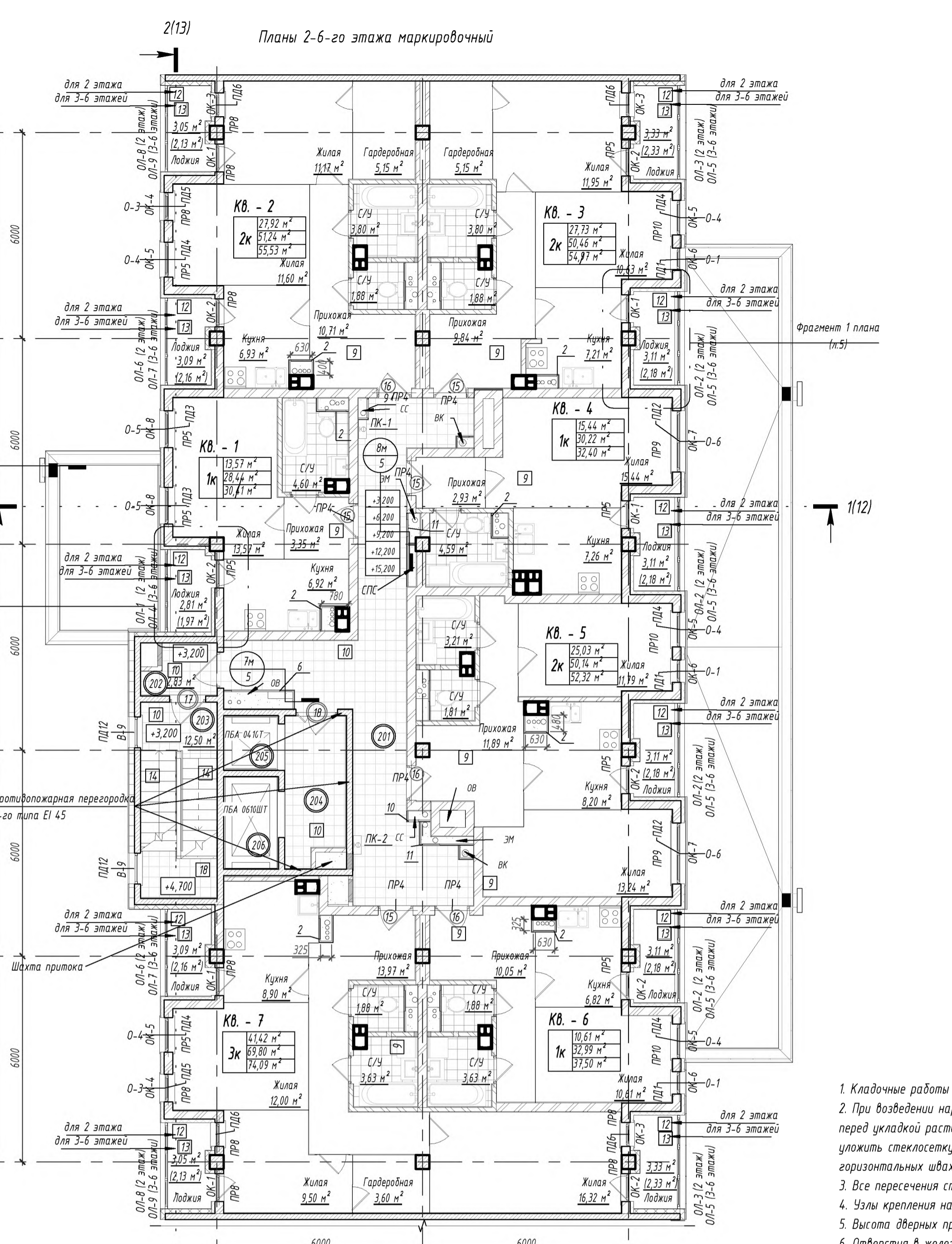
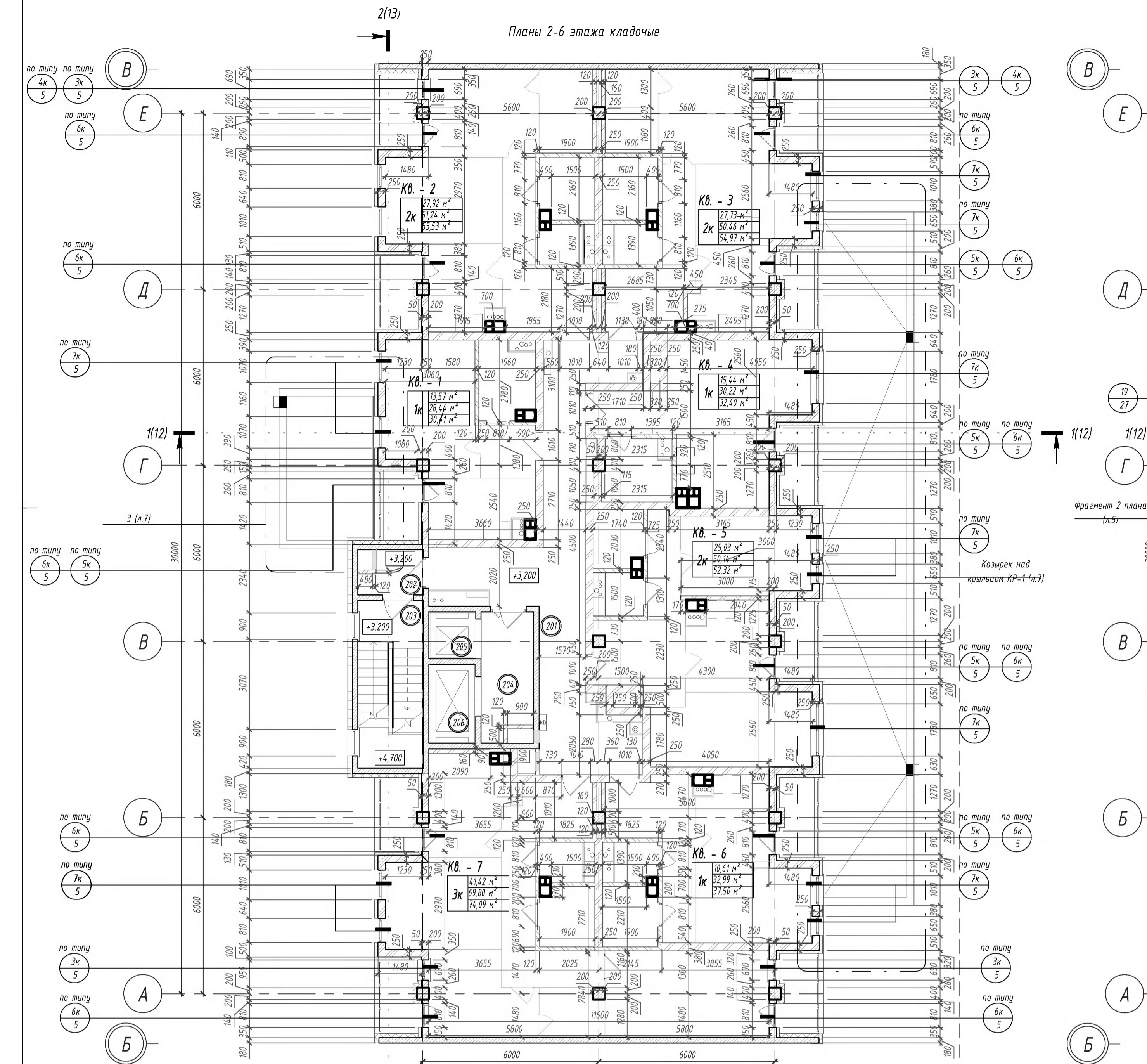
ИТП	40,90 м ²
Техническое подполье	415,16 м ²
Электрощитовая	9,64 м ²
Итого:	465,69 м ²

Условные обозначения маркировки квартир



14.17-1-AP2

Многоквартирный жилой дом со встроенными помещениями общественного назначения по ул. Жуковского и наземным паркингом со встроенными помещениями общественного назначения						Стадия	Лист	Листов
Изм.	Кол-во	Лист	№ док.	Подпись	Дата	Жилой дом №1 по ГП, Секция 2	С	2
ГИГ			Ковалевский		06.2020			
ГАП			Судоч		06.2020			
Разраб.			Киреевко		06.2020			
Проверил			Бинда		06.2020	Технико-экономические показатели		
Н.контр.			Судоч		06.2020	Унитарное предприятие "Проектное управление" ОАО "Минскпротстрой"		



Экспликация помещений общего пользования 2-го этажа

Номер пом.	Наименование	Площадь, м ²	Кат. пом.
201	Коридор	34,15	
202	Тамбур	2,83	
203	Лестничная клетка	12,50	
204	Лифтовой холл	7,18	
205	Лифтовая шахта	2,43	
206	Лифтовая шахта	4,15	

Ведомость отверстий плана 2-6-го этажа

Марка, поз.	Ширина, мм	Высота, мм	Отм. низа отв.	Назначение	Кол-во	Золпнение
1	650	550	+2,100	ДУ	2	
2	600	500	+0,900	ВК	13	ДР-4
3	150	350	-0,010	ВК	6	
4	100	100	+1,150	ВК	5	
5	100	100	+1,650	ВК	5	
6	1400	1200	+0,100	ОВ	1	ДР-3
7	150	250	+2,365	ОВ	5	
8	200	200	+2,380	ОВ	1	
9	550	900	+0,600	СС	1	ДР-5
10	300	900	+0,600	СС	1	ДР-6
11	500	950	+1,400	ЭО	2	ДР-7
12	300	300	+0,850	ВК	1	ДР-8

Количество и отметки низа отверстий указаны по отношению 2 этажа

Спецификация дверей резиновых

Марка	Наименование	Ширина, мм	Высота, мм	Кол-во
ДР-1	Дверца резиновая металлическая без замка	400	600	6
ДР-2	Дверца резиновая металлическая с замком (Е1 30)	700	900	1
ДР-3	Дверца резиновая металлическая с замком (Е1 30)	1400	1200	11
ДР-4	Дверца резиновая металлическая без замка	600	500	136
ДР-5	Дверца резиновая металлическая с замком (Е1 30)	550	900	11
ДР-6	Дверца резиновая металлическая с замком (Е1 30)	300	900	11
ДР-7	Дверца резиновая металлическая с замком (Е1 30)	500	950	22
ДР-8	Дверца резиновая металлическая с замком (Е1 30)	300	300	5

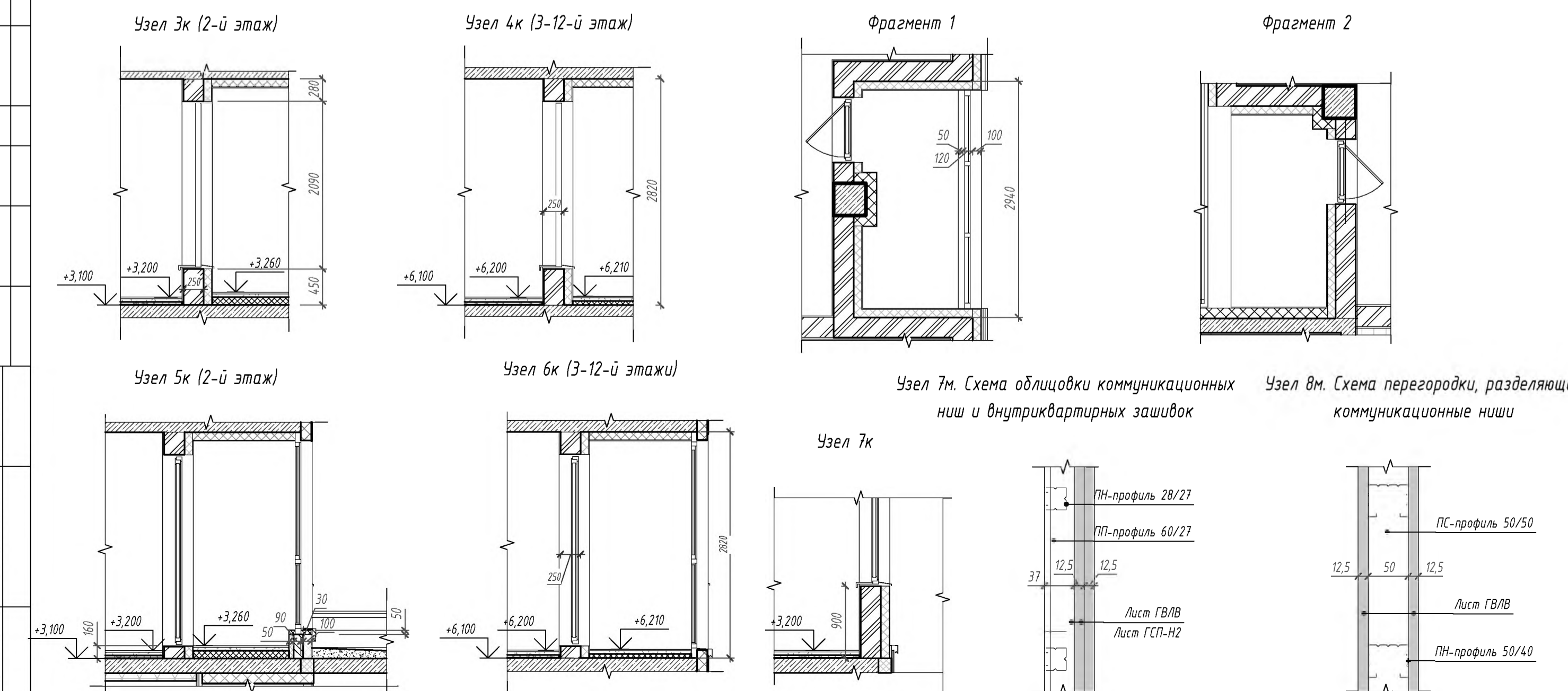
- Кладочные работы выполнять в соответствии с требованиями ТКП 45-103-314-2018 и ТКП 45-5.02-79-2007.
- При возведении наружных стен из керамических пустотелых блоков, при высокой пластичности раствора, перед укладкой раствора в горизонтальный шов следует заполнить раствором вертикальные швы, затем уложить стеклосетку, а также армирующую сетку. Кладка блоков в пустошовку не допускается. Раствор в горизонтальных швах следует укладывать на стеклосетку.
- Все пересечения стен выполнять под углом 90°, за исключением стен обозначенных угловым размером.
- Узлы крепления наружных стен и перегородок - см. раздел К.К. Перекрытия - л. АР.
- Высота дверных проемов 2100 мм от уровня чистого пола, если иная высота не обозначена на планах.
- Отверстия в железобетонных конструкциях - см. раздел К.К.
- Для всех отверстий отметка низа в экспликации указана от уровня чистого пола соответствующего этажа.
- Пробивку (кладку) отверстий выполнять совместно с чертежами разделов ОВ, ВК, ДУ, ЭОМ, СС. Размеры отверстий и их размещение уточнить по месту в соответствии со схемами разводки инженерных сетей.
- После прокладки стоек, отверстия в перекрытиях замонтировать. Отверстия в стенах и перегородках после прокладки инженерных коммуникаций заделать цементно-песчаным раствором М100.
- Защивку коммуникационных ниш выполнять как показано на планах на всю высоту помещения. Размеры защивок и необходимые размеры листов уточнить по месту. Расход материалов для защивок см. ведомость материалов для защивок инженерных коммуникаций (л. 6 АР).
- Коммуникационные ниши в общих коридорах выполнять из листов КНАУФ-суперлист ГВЛВ-ФК-2500x1200x12,5 ГОСТ Р 51829-2001 в 2 слоя по металлическому каркасу (несущий каркас: ПП-профиль 60/27 и ПН-профиль 28/27). Предел огнестойкости конструкции - Е1 45.
- Ниши различного назначения разделять перегородками из листов КНАУФ-суперлист ГВЛВ-ФК-2500x1200x12,5 ГОСТ Р 51829-2001 в 1 слой с каждой стороны по металлическому каркасу (несущий каркас: ПС-профиль 50/50 и ПН-профиль 50/40). За аналог принята конструкция облицовки стен типа С626 по серии 1.073.9-2.08 выпуск 3 "Комплексные системы КНАУФ".
- Защивку стоек в квартирах и встроенных помещениях выполнять из гипсовой влагостойкой плиты ГСП-Н2-ПК 12,5-1200-3000 ГОСТ 32614-2012 (EN 500:2009) в 2 слоя по металлическому каркасу. За аналог принята конструкция облицовки стен типа С626 по серии 1.073.9-2.08 выпуск 3 "Комплексные системы КНАУФ".
- Наружные углы защивок обрабатывать отделочным перфорированным уголком Lощ = 612,9 мм.
- Все отделочные работы выполнять после завершения кладочных работ, пробивки отверстий и монтажа защивок.
- Установку оконных и дверных блоков, витражных систем выполнять после завершения кладочных и черновых отделочных работ (устройство стяжки, оштукатуривание стен и т.п.).
- Перед выполнением работ по устройству подвесных потолков должны быть завершены все скрытые монтажные (прокладка коммуникаций, кабелей, выводы под светильники и т.п.) и черновые отделочные работы.
- В указанных местах (см. планы этажей) предусмотреть в конструкциях защивок труб дополнительные горизонтальные направляющие на отм. +0,700; +1,350; +2,000 от пола для крепления труб ВК).

Ведомость материалов для защивок инженерных коммуникаций

Поз.	Тип материала	Площадь, м ²
1	Лист ГВЛВ-ФК-2500x1200x12,5 ГОСТ Р 51829-2001 (КНАУФ-суперлист)	758,04
2	Лист ГСП-Н2-ПК 12,5-1200-3000 ГОСТ 32614-2012 (EN 500:2009)	1070,44

Ведомость кладочных материалов

Поз.	Тип материала	Объем, м ³	Примечание
	Блок керамический поризованный пустотелый К1П-250x120x138-150-900-50-0.258 СТБ 1719-2007	511,67	наружные стены толщиной 250 мм
	Кирпич керамический полнотелый КРП 150/15/СТБ 1160-99	0,12	вентшахты наружные, толщиной 120 мм
	Кирпич керамический полнотелый КРП 150/15/СТБ 1160-99	184,04	перегородки толщиной 120 мм
	Кирпич керамический полнотелый КРП 150/35 СТБ 1160-99	5,36	парапеты толщиной 250 мм
	Кирпич керамический полнотелый КРП 150/35/СТБ-1160-99	5,95	вентшахты наружные, толщиной 250 мм
	Кирпич керамический полнотелый КРП 150/35/СТБ-1160-99 (парапеты)	0,37	вентшахты наружные толщиной 120 мм
	Кирпич керамический полнотелый КРП 150/35/СТБ-1160-99 (парапеты)	0,56	ограждение лоджии толщиной 120 мм
	Кирпич керамический полнотелый КРП 150/35/СТБ-1160-99 (парапеты)	1,34	парапет толщиной 120 мм
	Кирпич керамический полнотелый КРП 150/35/СТБ-1160-99 (парапеты)	26,63	парапет толщиной 250 мм
	Кирпич керамический рядовой пустотелый одинарный КРПО 150/15/СТБ 1160-99	111,37	внутренние стены толщиной 120 мм
	Кирпич керамический рядовой пустотелый одинарный КРПО 150/15/СТБ 1160-99	557,48	внутренние стены толщиной 250 мм



Составитель: [Blank]
 Проверил и дата: [Blank]
 Инж. №: [Blank]
 Подпись и дата: [Blank]
 Инж. №: [Blank]

14.17-1-АР2

Мультиквартирный жилой дом со встроенными помещениями общественного назначения по ул. Живодного и наземным паркингом со встроенными помещениями общественного назначения

Жилой дом №1 по ГП Секция 2

Планы 2-6-го этажей кладочные. Планы 2-6-го этажей маркировочные

Изм. Кол-во Лист Инж. подп. Подпись Дата

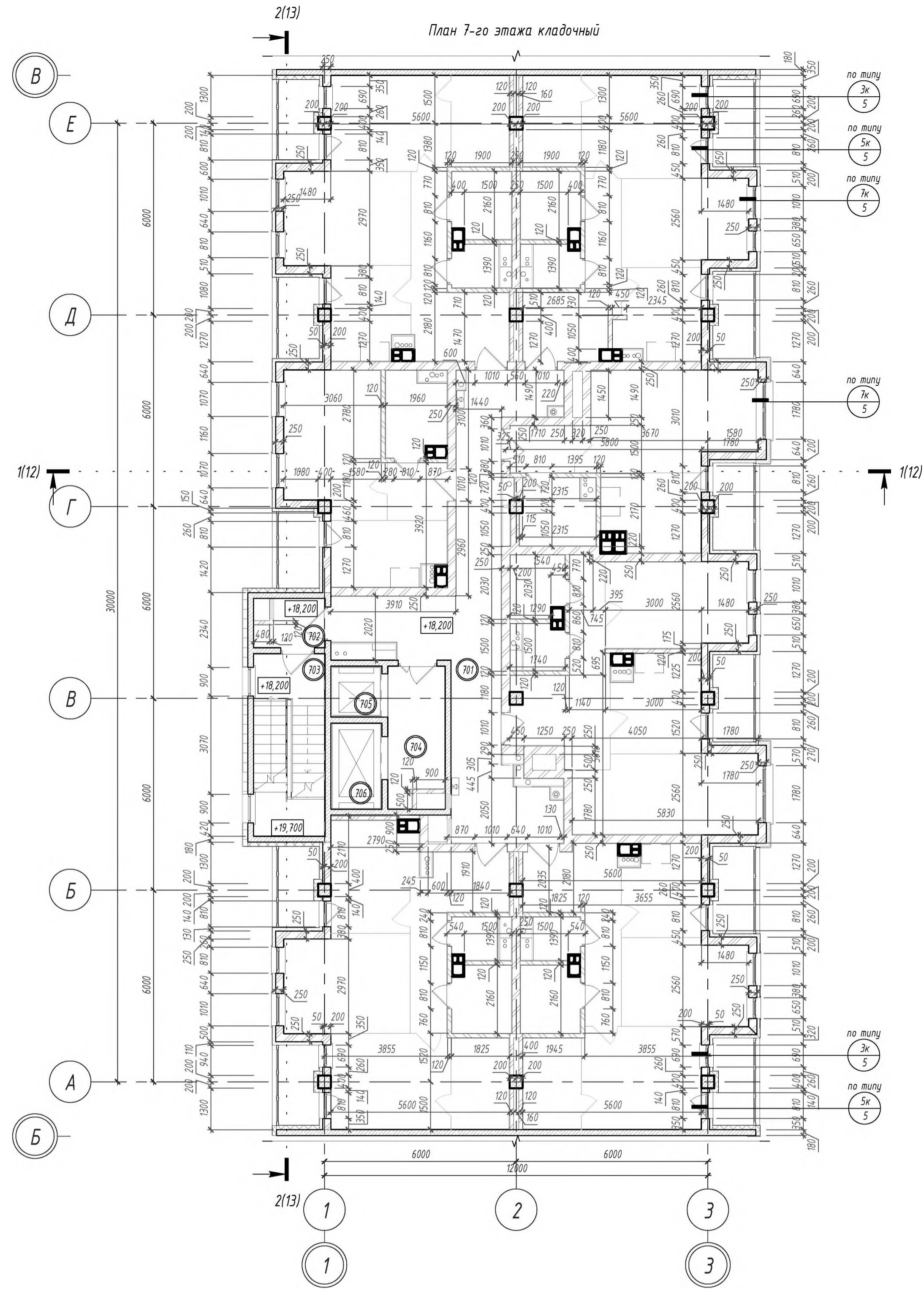
Разработчик: Киреевко [Signature] 06.2020
 Проверил: Бывада [Signature] 06.2020
 Инж. №: [Blank] Сущуб [Signature] 06.2020

Станд. Лист Листов

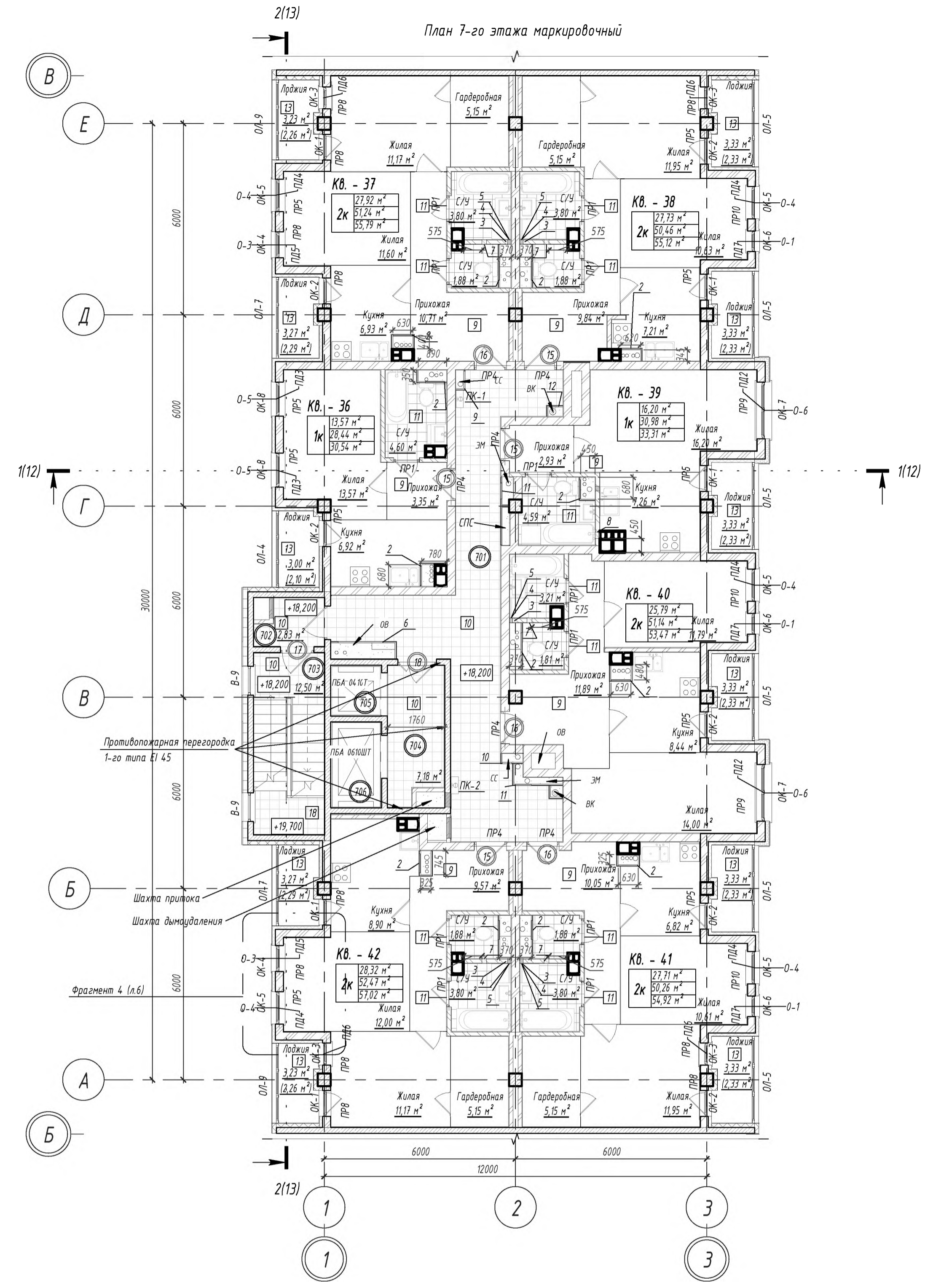
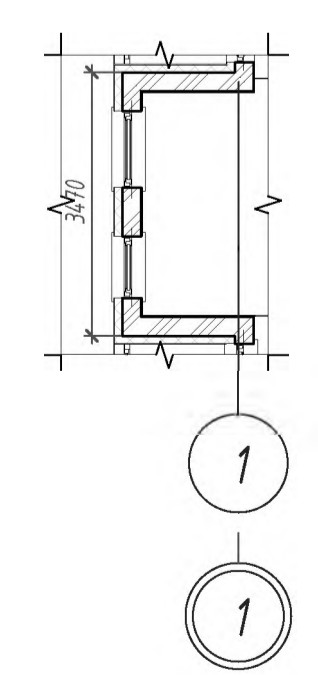
С 5

Исполнительное предприятие "Проектное управление" ОАО "Инжпроектстрой"

Копировал: [Blank] Формат А1



Фрагмент 3 План на отм. +3.200, +21.200, +33.200



Экспликация помещений общего пользования 7-го этажа

Номер пом.	Наименование	Площадь, м ²	Кат. пом.
701	Коридор	34,15	
702	Тамбур	2,83	
703	Лестничная клетка	12,50	
704	Лифтовой холл	7,18	
705	Лифтовая шахта	2,43	
706	Лифтовая шахта	4,15	

Ведомость отверстий плана 7-го этажа

Марка, поз.	Ширина, мм	Высота, мм	Отм. низа отв.	Назначение	Кол-во	Заполнение
1	650	550	+2,100	ДУ	2	
2	600	500	+0,900	ВК	13	ДР-4
3	150	350	-0,010	ВК	6	
4	100	100	+1,150	ВК	5	
5	100	100	+1,650	ВК	5	
6	1400	1200	+0,100	ОВ	1	ДР-3
7	150	250	+2,365	ОВ	5	
8	200	200	+2,380	ОВ	1	
9	550	900	+0,600	СС	1	ДР-5
10	300	900	+0,600	СС	1	ДР-6
11	500	950	+1,400	ЭО	2	ДР-7
12	300	300	+0,850	ВК	1	ДР-6

Количество и отметки низа отверстий указаны по отношению 7 этажа

1. Примечания см. л. 5 АР.
2. Спецификацию дверей ревизионных см. л. 5 АР.
3. Ведомость кладочных материалов см. л. 5 АР.

14.17-1-АР2

Мультиквартирный жилой дом со встроенными помещениями общественного назначения по ул. Жуковского и наземным паркингом со встроенными помещениями общественного назначения

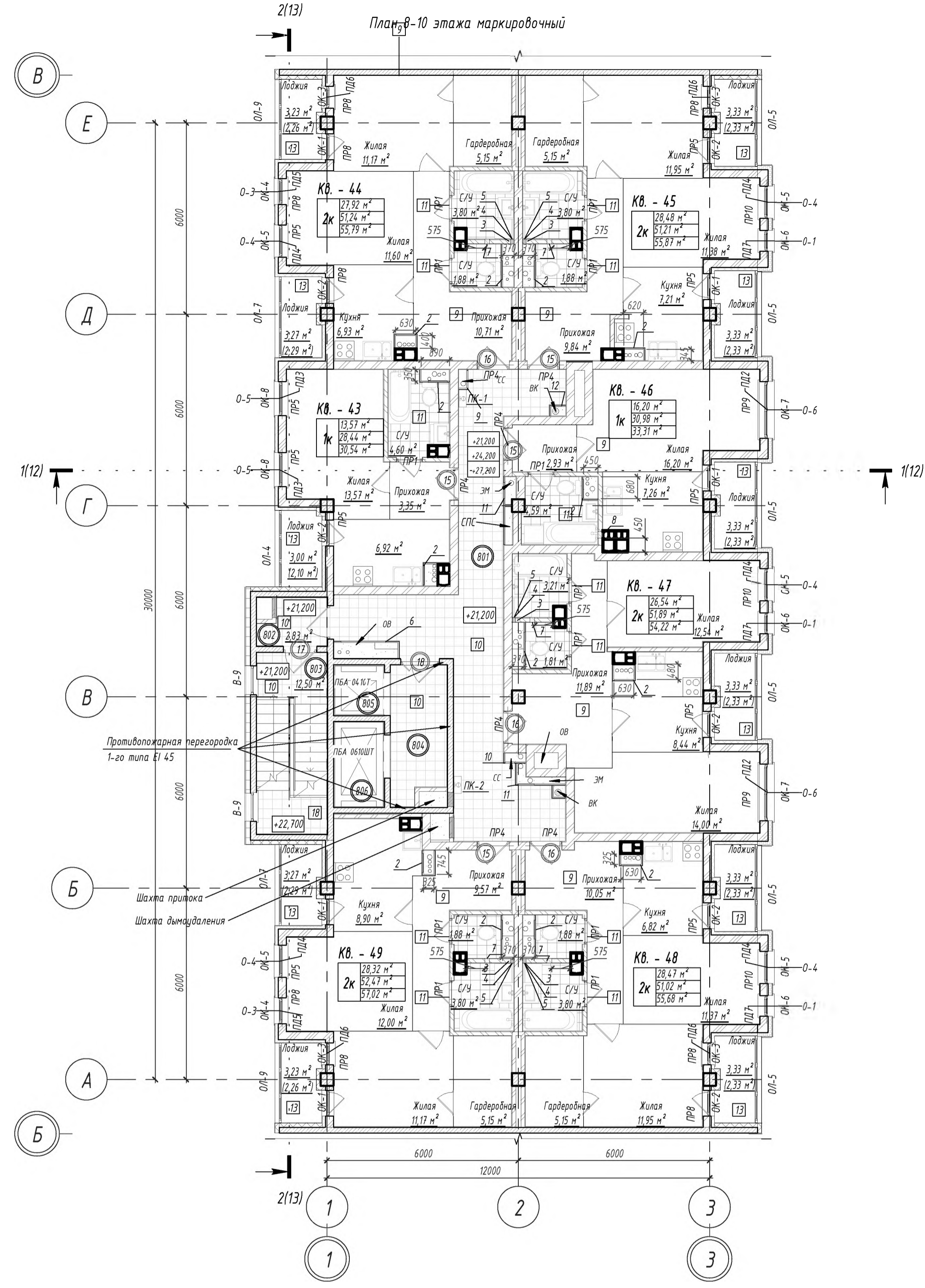
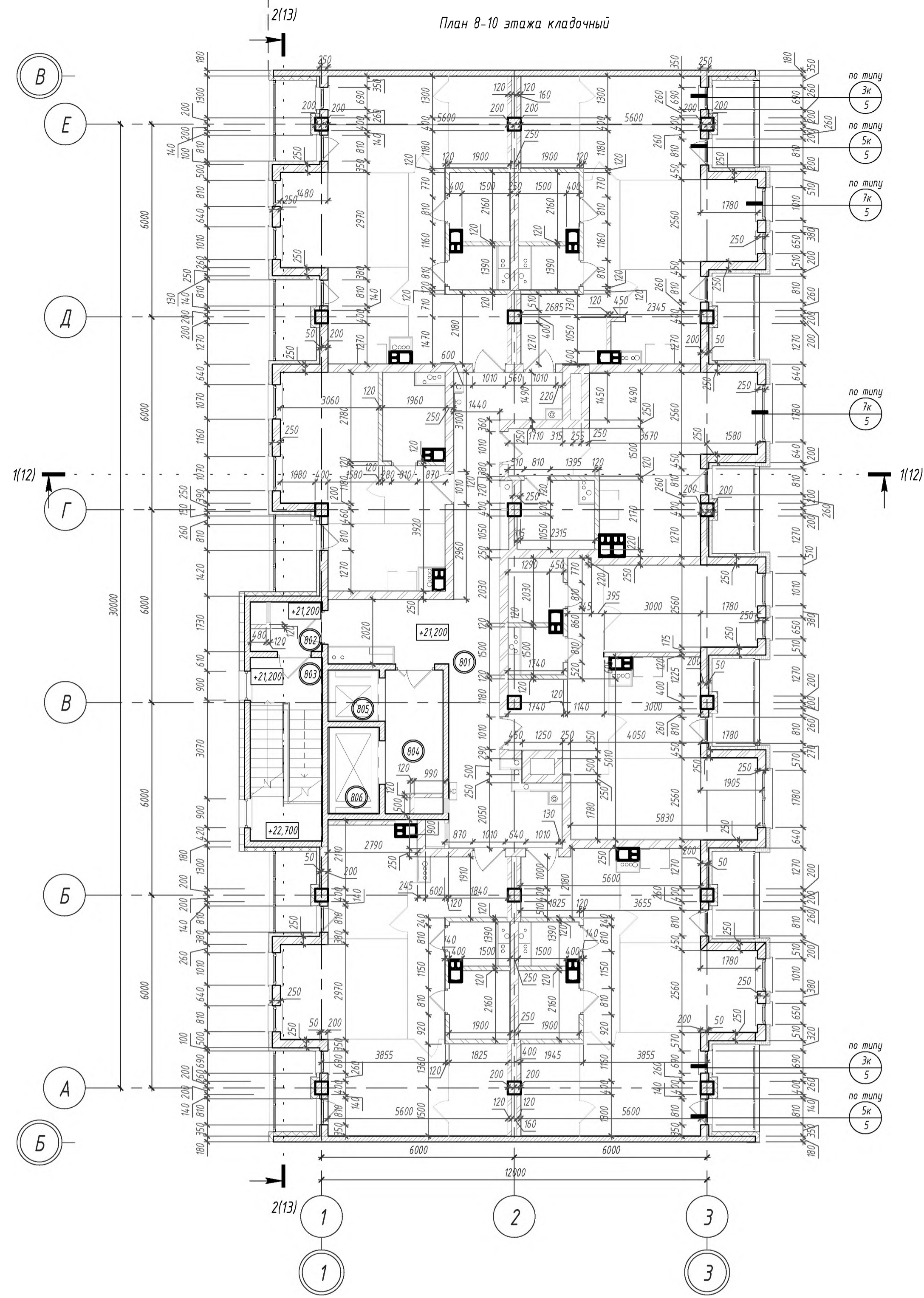
Жилой дом №1 по ГП Секция 2

Изм.	Кол-во	Лист	ИП док.	Подпись	Дата	Стадия	Лист	Листов
Разработчик	Куренко				06.2020	С	6	
Проверил	Бында				06.2020			
Исполнитель	Субоч				06.2020			

Исполнительное предприятие "Проектное управление" ОАО "Минскспрострой"

Копировал

Формат А1



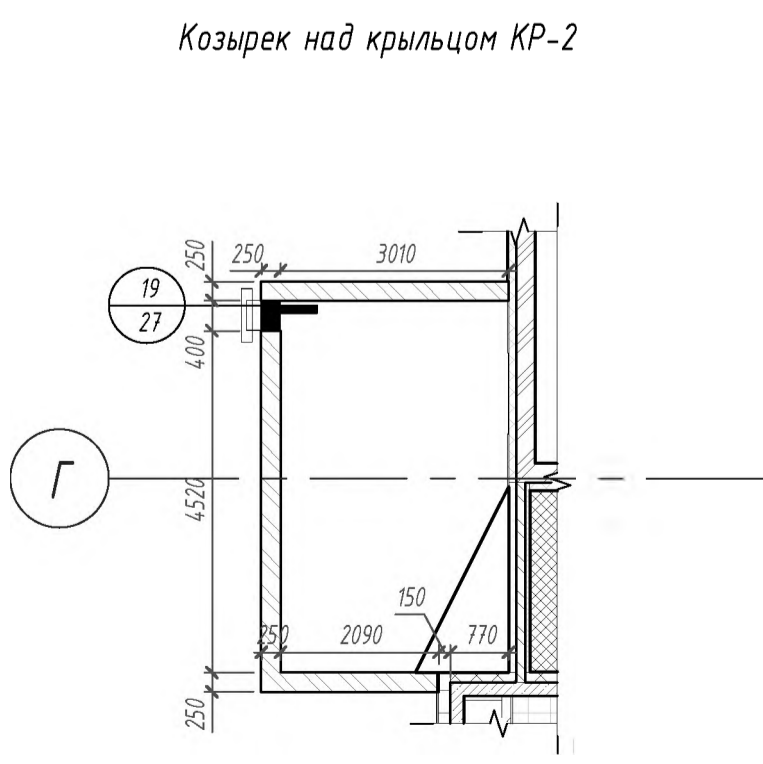
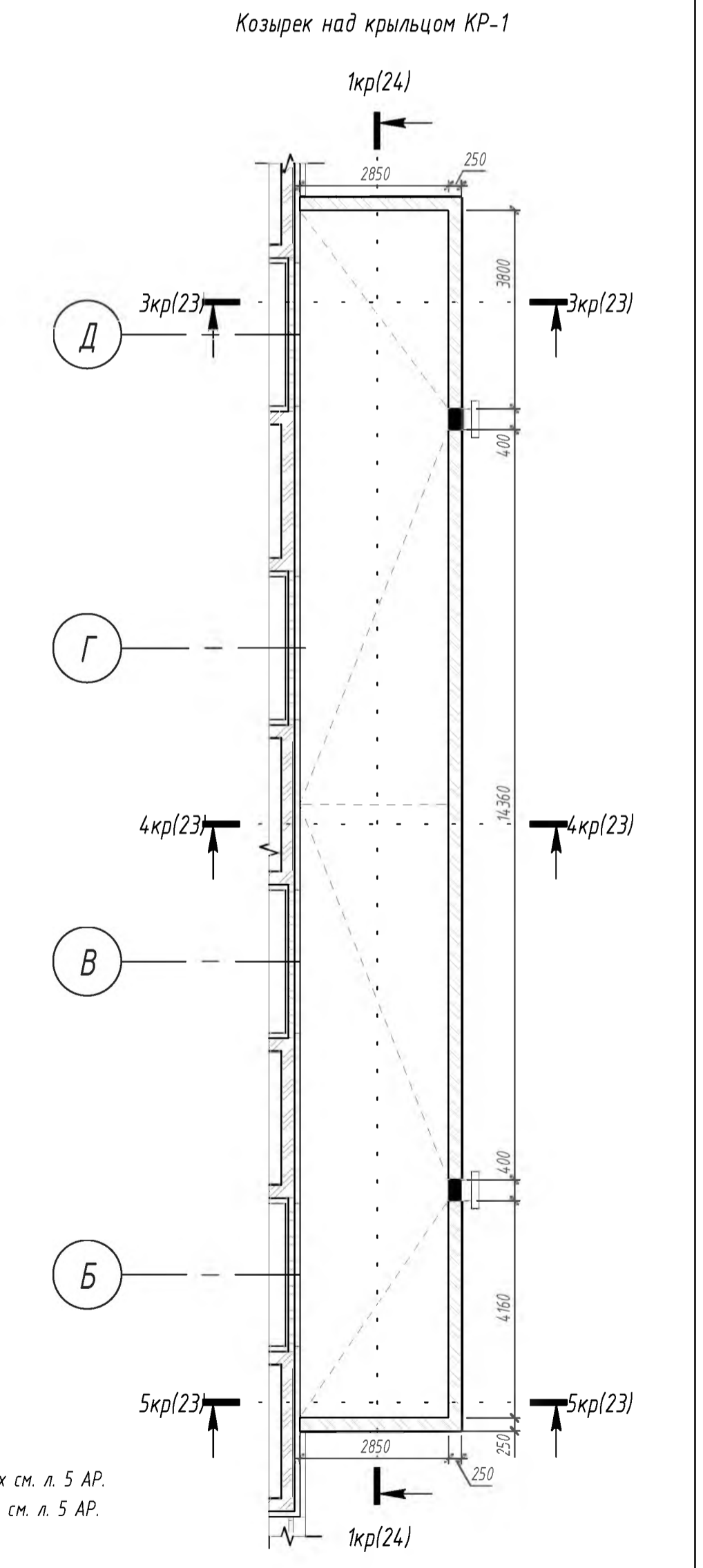
Экспликация помещений общего пользования 8-го этажа

Номер пом.	Наименование	Площадь, м ²	Кат. пом.
801	Коридор	34,15	
802	Тамбур	2,83	
803	Лестничная клетка	12,50	
804	Лифтовой холл	7,18	
805	Лифтовая шахта	2,43	
806	Лифтовая шахта	4,15	

Ведомость отверстий плана 8-10-го этажа

Марка, поз.	Ширина, мм	Высота, мм	Отм. низа отв.	Назначение	Кол-во	Заполнение
1	650	550	+2,100	ДУ	2	
2	600	500	+0,900	ВК	13	ДР-4
3	150	350	-0,010	ВК	6	
4	100	100	+1,150	ВК	5	
5	100	100	+1,650	ВК	5	
6	1400	1200	+0,100	ОВ	1	ДР-3
7	150	250	+2,365	ОВ	5	
8	200	200	+2,380	ОВ	1	
9	550	900	+0,600	СС	1	ДР-5
10	300	900	+0,600	СС	1	ДР-6
11	500	950	+1,400	ЭО	2	ДР-7
12	300	300	+0,850	ВК	1	ДР-8

Количество и отметки низа отверстий указаны по отношению в этажа



1. Примечания см. л. 5 АР.
2. Спецификация дверей ревизионных см. л. 5 АР.
3. Ведомость кладочных материалов см. л. 5 АР.

14.17-1-АР2

Мультиквартирный жилой дом со встроенными помещениями общественного назначения по ул. Жукотского и наземным паркингом со встроенными помещениями общественного назначения

Жилой дом №1 по ГП Секция 2

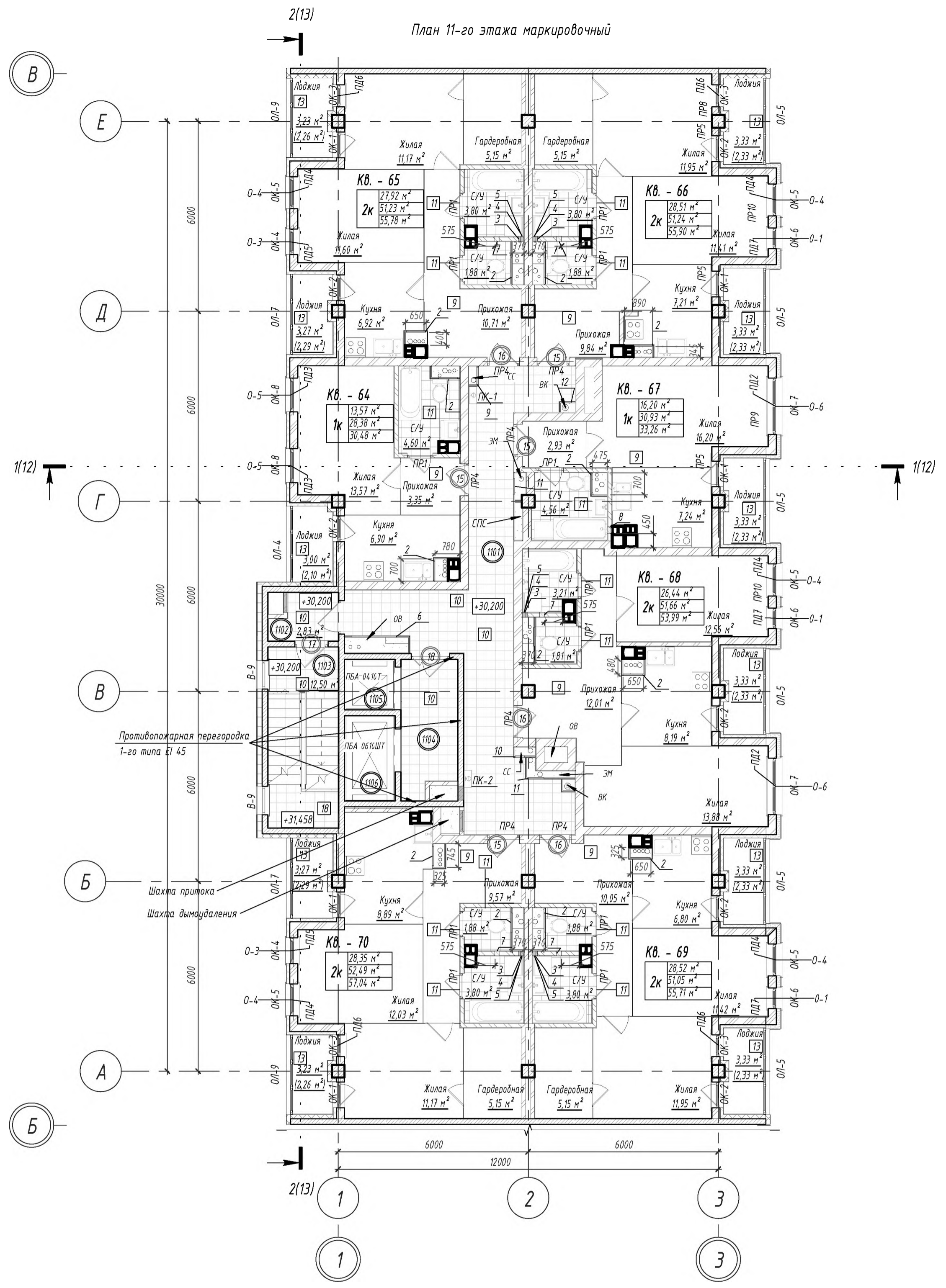
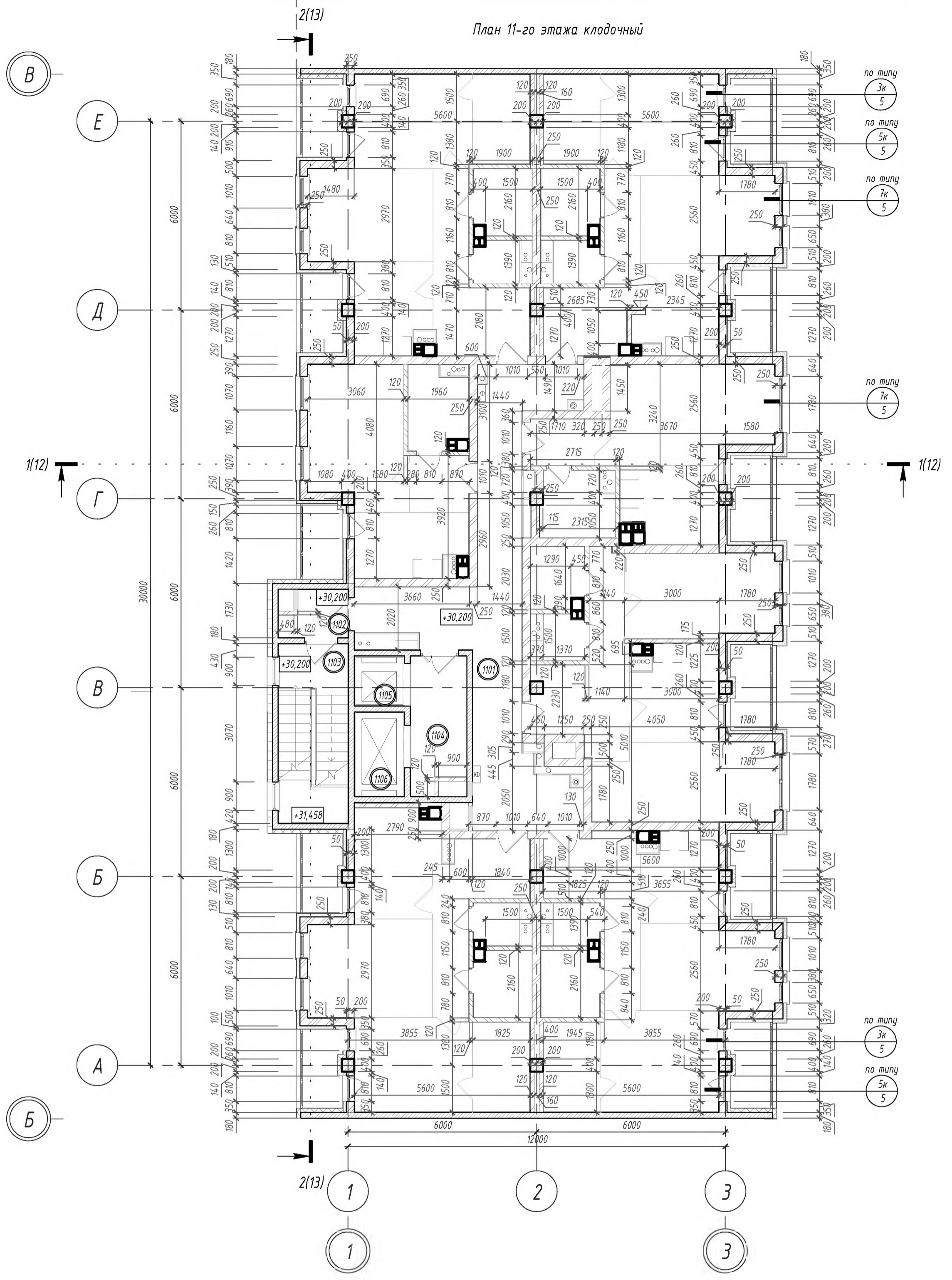
Планы 8-10-го этажей кладочные. Планы 8-10 этажей маркировочные

Изм.	Кол-во	Лист	ИР док.	Подпись	Дата	Статус	Лист	Листов
Разраб.	Куренко				06.2020	С	7	
Проверил	Бында				06.2020			
И.контр.	Субоч				06.2020			

Исполнительное предприятие "Проектное управление" ОАО "Минскспрострой"

Формат А1

Составлено:	
Взам. инж. №	
Подпись и дата	
М.п. № лист	



Экспликация помещений общего пользования 11-го этажа

Номер пом.	Наименование	Площадь, м ²	Кат. пом.
1101	Коридор	34,15	
1102	Тамбур	2,83	
1103	Лестничная клетка	12,50	
1104	Лифтовой холл	7,18	
1105	Лифтовая шахта	2,43	
1106	Лифтовая шахта	4,15	

Ведомость отверстий плана 11-го этажа

Марка, поз.	Ширина, мм	Высота, мм	Отм. низа отв.	Назначение	Кол-во	Заполнение
1	650	550	+2,100	ДУ	2	
2	600	500	+0,900	ВК	13	ДР-4
3	150	350	-0,010	ВК	6	
4	100	100	+1,150	ВК	5	
5	100	100	+1,650	ВК	5	
6	1400	1200	+0,100	ОВ	1	ДР-3
7	150	250	+2,365	ОВ	5	
8	200	200	+2,380	ОВ	1	
9	550	900	+0,600	СС	1	ДР-5
10	300	900	+0,600	СС	1	ДР-6
11	500	950	+1,400	ЭО	2	ДР-7
12	300	300	+0,850	ВК	1	ДР-8

Количество и отметки низа отверстий указаны по отношению 11 этажа

1. Примечания см. л. 5 АР.
2. Спецификация дверей ревизионных см. л. 5 АР.
3. Ведомость кладочных материалов см. л. 5 АР.

14.17-1-АР2

Мультиквартирный жилой дом со встроенными помещениями общественного назначения по ул. Животного и наземным паркингом со встроенными помещениями общественного назначения

Жилой дом №1 по ГП Секция 2

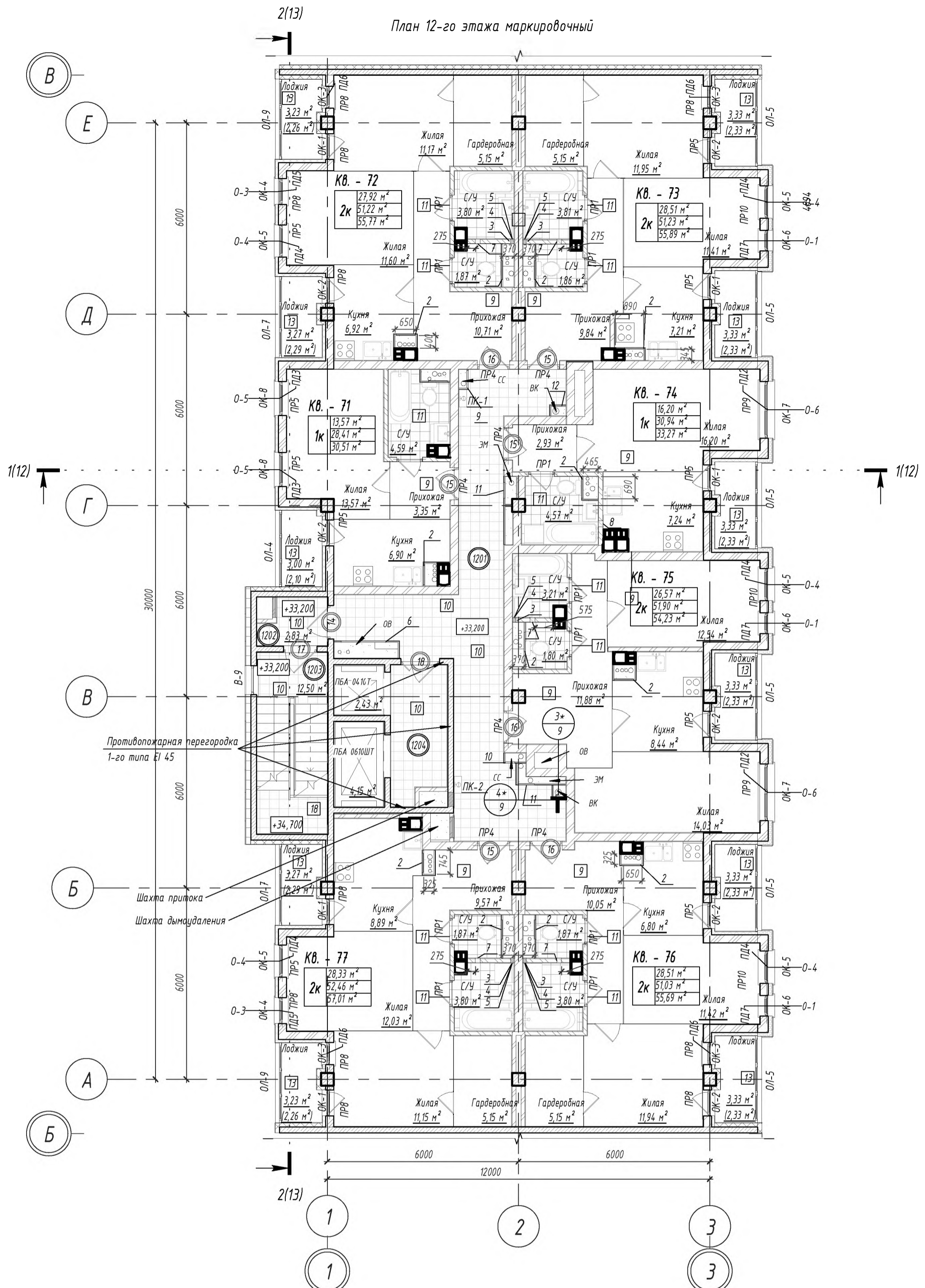
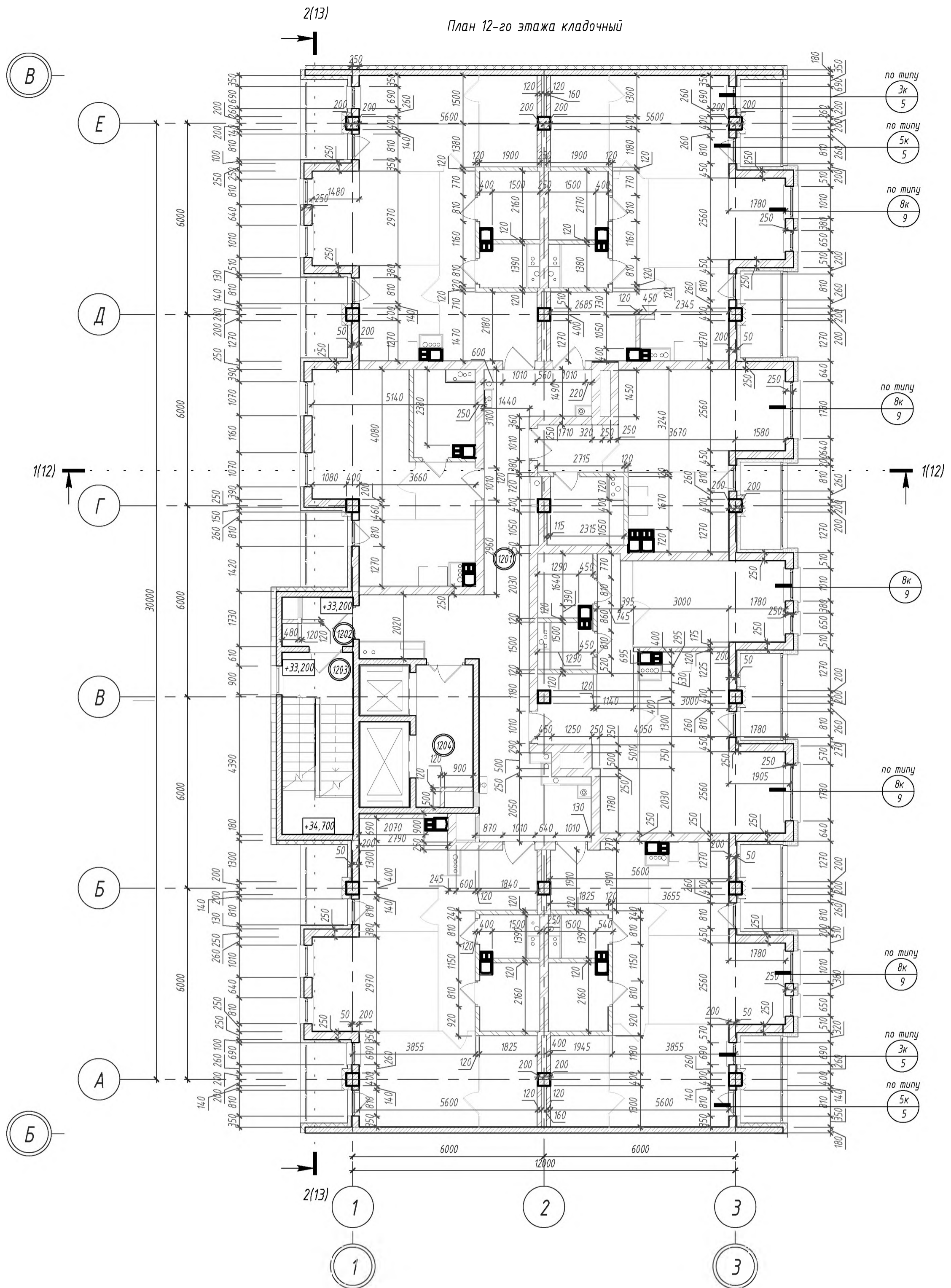
Изм.	Кол-во	Лист	ИП док.	Подпись	Дата	Стадия	Лист	Листов
Разработчик	Куренко				06.2020	С	8	
Проверил	Бында				06.2020			
Исполнитель	Субоч				06.2020			

Лист 11-го этажа кладовый План 11-го этажа маркировочный

Исполнительное предприятие "Проектное управление" ОАО "Минсктрансстрой"

Копировал

Формат А1



Экспликация помещений общего пользования 12-го этажа

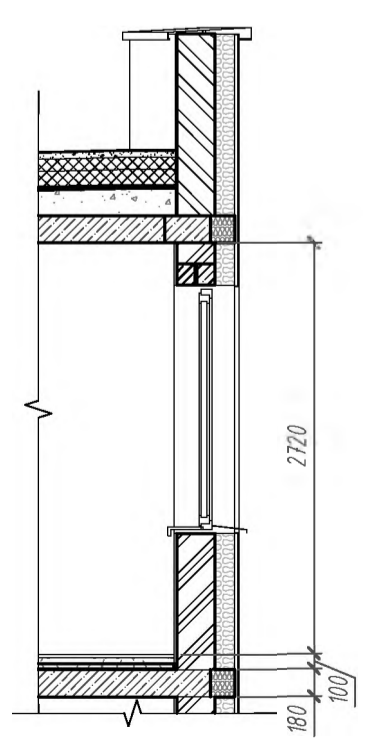
Номер пом.	Наименование	Площадь, м ²	Кат. пом.
1201	Коридор	34,15	
1202	Тамбур	2,83	
1203	Лестничная клетка	12,50	
1204	Лифтовой холл	7,18	
1205	Лифтовая шахта	2,43	
1206	Лифтовая шахта	4,15	

Ведомость отверстий плана 12-го этажа

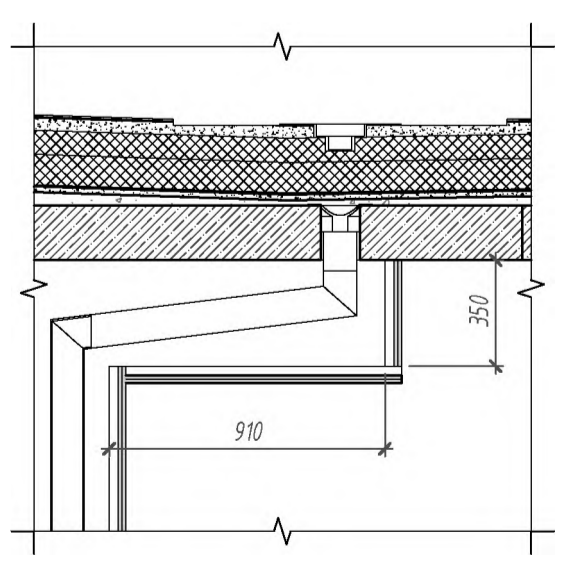
Марка, поз.	Ширина, мм	Высота, мм	Отм. низа отв.	Назначение	Кол-во	Заполнение
1	650	550	+2,100	ДУ	2	
2	600	500	+0,900	ВК	13	ДР-4
3	150	350	-0,010	ВК	6	
4	100	100	+1,200	ВК	5	
5	100	100	+1,700	ВК	5	
6	1400	1200	+0,100	ОВ	1	ДР-3
7	150	250	+2,365	ОВ	5	
8	200	200	+2,380	ОВ	1	
9	550	900	+0,600	СС	1	ДР-5
10	300	900	+0,600	СС	1	ДР-6
11	500	950	+1,400	ЭО	2	ДР-7
12	300	300	+0,850	ВК	1	ДР-8

Количество и отметки низа отверстий указаны по отношению 12 этажа

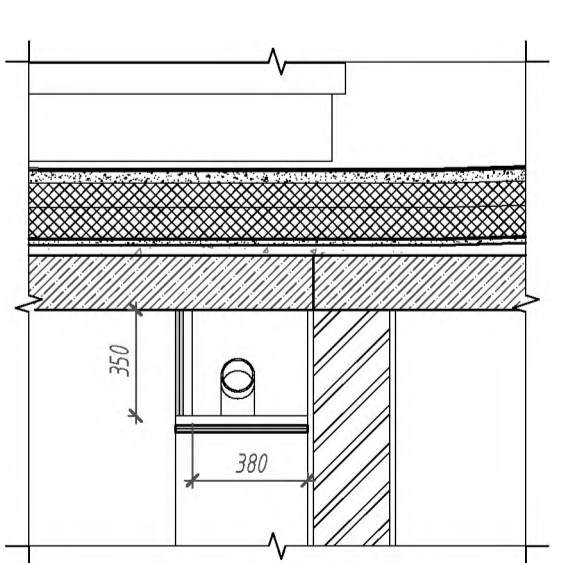
Узел Вк



Узел 3*



Узел 4*



1. Примечания см. л. 5 АР.
2. Спецификация дверей ревизионных см. л. 5 АР.
3. Ведомость кладочных материалов см. л. 5 АР.

14.17-1-АР2

Мультиквартирный жилой дом со встроенными помещениями общественного назначения по ул. Животного и наземный паркинг со встроенными помещениями общественного назначения

Изм.	Кол-во	Лист	ИР док.	Подпись	Дата	Стандия	Лист	Листов
Разработчик	Куренко				06.2020	Жилой дом №1 по ГП Секция 2	С	9
Проверил	Бында			06.2020				
Исполнитель	Субоч			06.2020				

Лист 12-го этажа кладочный План 12-го этажа маркировочный

Исполнительное предприятие "Проектное управление" ОАО "Минсктрансстрой"

Копировал

Формат А1