

Схема нумерации квартир

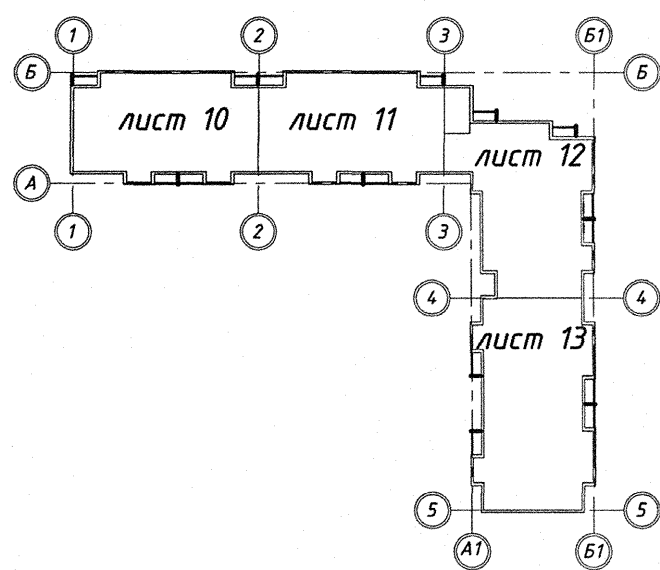
11	№40 ЭК 47.71 78.21 80.66	№39 2К 35.58 57.00 59.45	№38 1К 17.79 38.92 41.57	№37 2К 29.92 54.27 56.73	№80 ЭК 47.71 78.21 80.67	№79 2К 35.58 57.00 59.45	№78 1К 17.79 38.92 41.57	№77 ЭК 47.71 74.66 77.33	№117 ЭК 42.05 74.88 77.33	№118 ЭК 47.71 74.46 79.56	№119 1К 17.79 38.92 41.37	№120 2К 29.92 54.27 56.59	№157 ЭК 47.71 80.78 83.23	№158 2К 35.58 61.81 64.46	№159 2К 35.58 61.81 64.26	№160 ЭК 47.71 80.78 83.23
10	№36 ЭК 47.71 78.21 80.66	№35 2К 35.58 57.00 59.45	№34 1К 17.79 38.92 41.57	№33 2К 29.92 54.27 56.73	№76 ЭК 47.71 78.21 80.67	№75 2К 35.58 57.00 59.45	№74 1К 17.79 38.92 41.57	№73 ЭК 47.71 74.66 77.33	№113 ЭК 42.05 74.88 77.33	№114 ЭК 47.71 74.46 79.56	№115 1К 17.79 38.92 41.37	№116 2К 29.92 54.27 56.59	№153 ЭК 47.71 80.78 83.23	№154 2К 35.58 61.81 64.46	№155 2К 35.58 61.81 64.26	№156 ЭК 47.71 80.78 83.23
9	№32 ЭК 47.71 78.21 80.66	№31 2К 35.58 57.00 59.45	№30 1К 17.79 38.92 41.57	№29 2К 29.92 54.27 56.73	№72 ЭК 47.71 78.21 80.67	№71 2К 35.58 57.00 59.45	№70 1К 17.79 38.92 41.57	№69 ЭК 47.71 74.66 77.33	№109 ЭК 42.05 74.88 77.33	№110 ЭК 47.71 74.46 79.56	№111 1К 17.79 38.92 41.37	№112 2К 29.92 54.27 56.59	№149 ЭК 47.71 80.78 83.23	№150 2К 35.58 61.81 64.46	№151 2К 35.58 61.81 64.26	№152 ЭК 47.71 80.78 83.23
8	№28 ЭК 47.71 78.21 80.66	№27 2К 35.58 57.00 59.45	№26 1К 17.79 38.92 41.57	№25 2К 29.92 54.27 56.73	№68 ЭК 47.71 78.21 80.67	№67 2К 35.58 57.00 59.45	№66 1К 17.79 38.92 41.57	№65 ЭК 47.71 74.66 77.33	№105 ЭК 42.05 74.88 77.33	№106 ЭК 47.71 74.46 79.56	№107 1К 17.79 38.92 41.37	№108 2К 29.92 54.27 56.59	№145 ЭК 47.71 80.78 83.23	№146 2К 35.58 61.81 64.46	№147 2К 35.58 61.81 64.26	№148 ЭК 47.71 80.78 83.23
7	№24 ЭК 47.71 78.21 80.66	№23 2К 35.58 57.00 59.45	№22 1К 17.79 38.92 41.57	№21 2К 29.92 54.27 56.73	№64 ЭК 47.71 78.21 80.67	№63 2К 35.58 57.00 59.45	№62 1К 17.79 38.92 41.57	№61 ЭК 47.71 74.66 77.33	№101 ЭК 42.05 74.88 77.33	№102 ЭК 47.71 74.46 79.56	№103 1К 17.79 38.92 41.37	№104 2К 29.92 54.27 56.59	№141 ЭК 47.71 80.78 83.23	№142 2К 35.58 61.81 64.46	№143 2К 35.58 61.81 64.26	№144 ЭК 47.71 80.78 83.23
6	№20 ЭК 47.71 78.21 80.66	№19 2К 35.58 57.00 59.45	№18 1К 17.79 38.92 41.57	№17 2К 29.92 54.27 56.73	№60 ЭК 47.71 78.21 80.67	№59 2К 35.58 57.00 59.45	№58 1К 17.79 38.92 41.57	№57 ЭК 47.71 74.66 77.33	№97 ЭК 42.05 74.88 77.33	№98 ЭК 47.71 74.46 79.56	№99 1К 17.79 38.92 41.37	№100 2К 29.92 54.27 56.59	№137 ЭК 47.71 80.78 83.23	№138 2К 35.58 61.81 64.46	№139 2К 35.58 61.81 64.26	№140 ЭК 47.71 80.78 83.23
5	№16 ЭК 47.71 78.21 80.66	№15 2К 35.58 57.00 59.45	№14 1К 17.79 38.92 41.57	№13 2К 29.92 54.27 56.73	№56 ЭК 47.71 78.21 80.67	№55 2К 35.58 57.00 59.45	№54 1К 17.79 38.92 41.57	№53 ЭК 47.71 74.66 77.33	№93 ЭК 42.05 74.88 77.33	№94 ЭК 47.71 74.46 79.56	№95 1К 17.79 38.92 41.37	№96 2К 29.92 54.27 56.59	№133 ЭК 47.71 80.78 83.23	№134 2К 35.58 61.81 64.46	№135 2К 35.58 61.81 64.26	№136 ЭК 47.71 80.78 83.23
4	№12 ЭК 47.71 78.21 80.66	№11 2К 35.58 57.00 59.45	№10 1К 17.79 38.92 41.57	№9 2К 29.92 54.27 56.73	№52 ЭК 47.71 78.21 80.67	№51 2К 35.58 57.00 59.45	№50 1К 17.79 38.92 41.57	№49 ЭК 47.71 74.66 77.33	№89 ЭК 42.05 74.88 77.33	№90 ЭК 47.71 74.46 79.56	№91 1К 17.79 38.92 41.37	№92 2К 29.92 54.27 56.59	№129 ЭК 47.71 80.78 83.23	№130 2К 35.58 61.81 64.46	№131 2К 35.58 61.81 64.26	№132 ЭК 47.71 80.78 83.23
3	№8 ЭК 47.71 78.21 80.66	№7 2К 35.58 57.00 59.45	№6 1К 17.79 38.92 41.57	№5 2К 29.92 54.27 56.73	№48 ЭК 47.71 78.21 80.67	№47 2К 35.58 57.00 59.45	№46 1К 17.79 38.92 41.57	№45 ЭК 47.71 74.66 77.33	№85 ЭК 42.05 74.88 77.33	№86 ЭК 47.71 74.46 79.56	№87 1К 17.79 38.92 41.37	№88 2К 29.92 54.27 56.59	№125 ЭК 47.71 80.78 83.23	№126 2К 35.58 61.81 64.46	№127 2К 35.58 61.81 64.26	№128 ЭК 47.71 80.78 83.23
2	№4 ЭК 47.71 78.21 80.66	№3 2К 35.58 57.00 59.45	№2 1К 17.79 38.92 41.57	№1 2К 29.92 54.27 56.73	№44 ЭК 47.71 78.21 80.67	№43 2К 35.58 57.00 59.45	№42 1К 17.79 38.92 41.57	№41 ЭК 47.71 74.66 77.33	№81 ЭК 42.05 74.88 77.33	№82 ЭК 47.71 74.46 79.56	№83 1К 17.79 38.92 41.37	№84 2К 29.92 54.27 56.59	№121 ЭК 47.71 80.78 83.23	№122 2К 35.58 61.81 64.46	№123 2К 35.58 61.81 64.26	№124 ЭК 47.71 80.78 83.23

Технико-экономические показатели

Тип кв.	Площадь, м ²			Количество квартир		Площадь квартир данного типа на дом, м ²		
	Площадь жилых комн.	Площадь квартиры	Общая площадь	типов. этаж 2-10	всего	Площадь жилых комн.	Площадь квартиры	Общая площадь кв.
1К	17.79	38.92	41.57	2	20	355.80	778.40	831.40
1К	17.79	38.92	41.37	1	10	177.90	389.20	413.70
2К	29.92	54.27	56.59	1	10	299.20	542.70	565.90
2К	29.92	54.27	56.73	1	10	299.20	542.70	567.30
2К	35.58	57.00	59.45	2	20	711.60	1140.00	1189.00
2К	35.58	61.81	64.26	1	10	355.80	618.10	642.60
2К	35.58	61.81	64.46	1	10	355.80	618.10	644.60
3К	42.05	74.88	77.33	1	10	420.50	748.80	773.30
3К	47.71	72.21	74.66	1	10	477.10	722.10	746.60
3К	47.71	74.46	79.56	1	10	477.10	744.60	795.60
3К	47.71	78.21	80.66	1	10	477.10	782.10	806.60
3К	47.71	78.21	80.67	1	10	477.10	782.10	806.70
3К	47.71	80.78	83.23	2	20	954.20	1615.60	1664.60
Всего по дому:				16	160	5838,40	10024,50	10447,90
Площадь жилой части здания, м ²								12822,36
Строительный объем жилой части здания, м ³								43838,00

1 2 3 4 5

Схема здания



Номер квартиры	Эк	Тип квартиры
№1	ЭК	Площадь жилых комнат, м2
		73.37
		75.69
		Общая площадь квартиры, м2
		80.43

Согласовано:

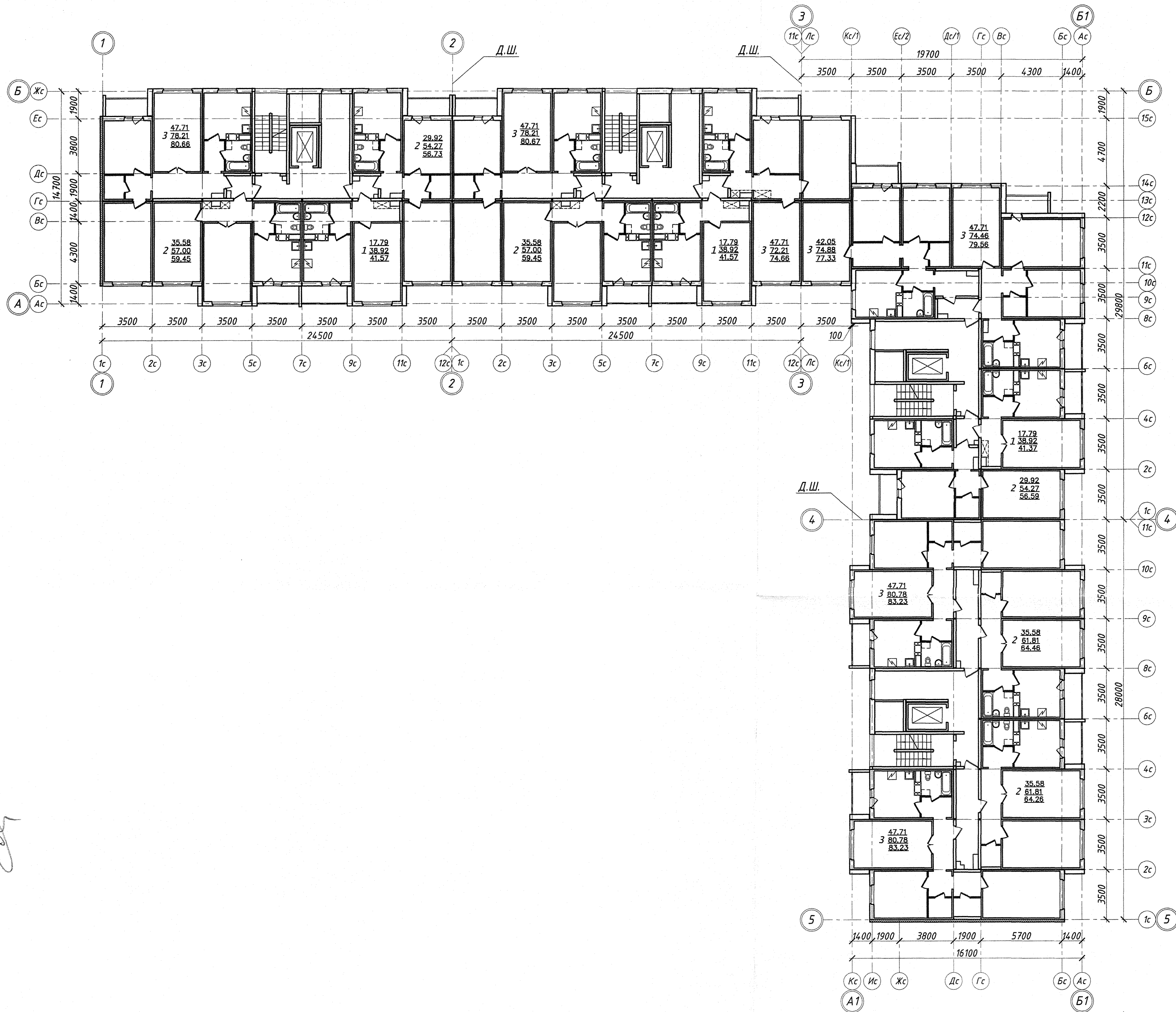
Инв.Н. подл. Подпись и дата: Взам.инв.Н. 22.05.0 -

19.002.0.01-AP1

Многоквартирный жилой дом на территории жилого района Сокол в границах ул. Барамзинной-ул. Березогорской- ул. Киреева со встроенной медицинской амбулаторией в г. Минске

Изм.	Кол.	Лист	Подк.	Подпись	Дата	Жилая часть 1-й пусковой комплекс	Стадия	Лист	Листов
ГАП		Павлова			11.19	Жилая часть 1-й пусковой комплекс	С	3	
Нач.м.ст.		Шелковский			11.19				
Утвердил		Павлова			11.19				
Проверил		Павлова			11.19	Схема нумерации квартир. Техничко-экономические показатели			
Разраб.		Шатохина			10.19				
Н.контр.		Шатохина			11.19				

Мингорисполком УП "Минскпроект"

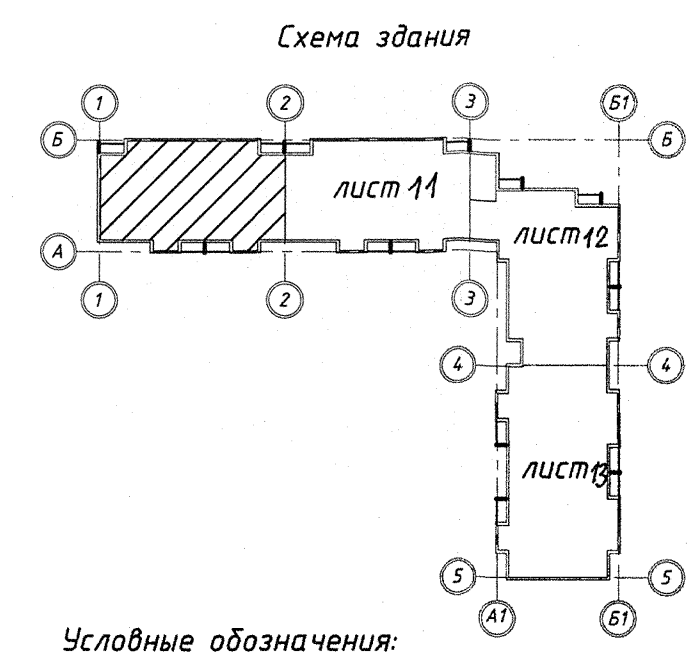
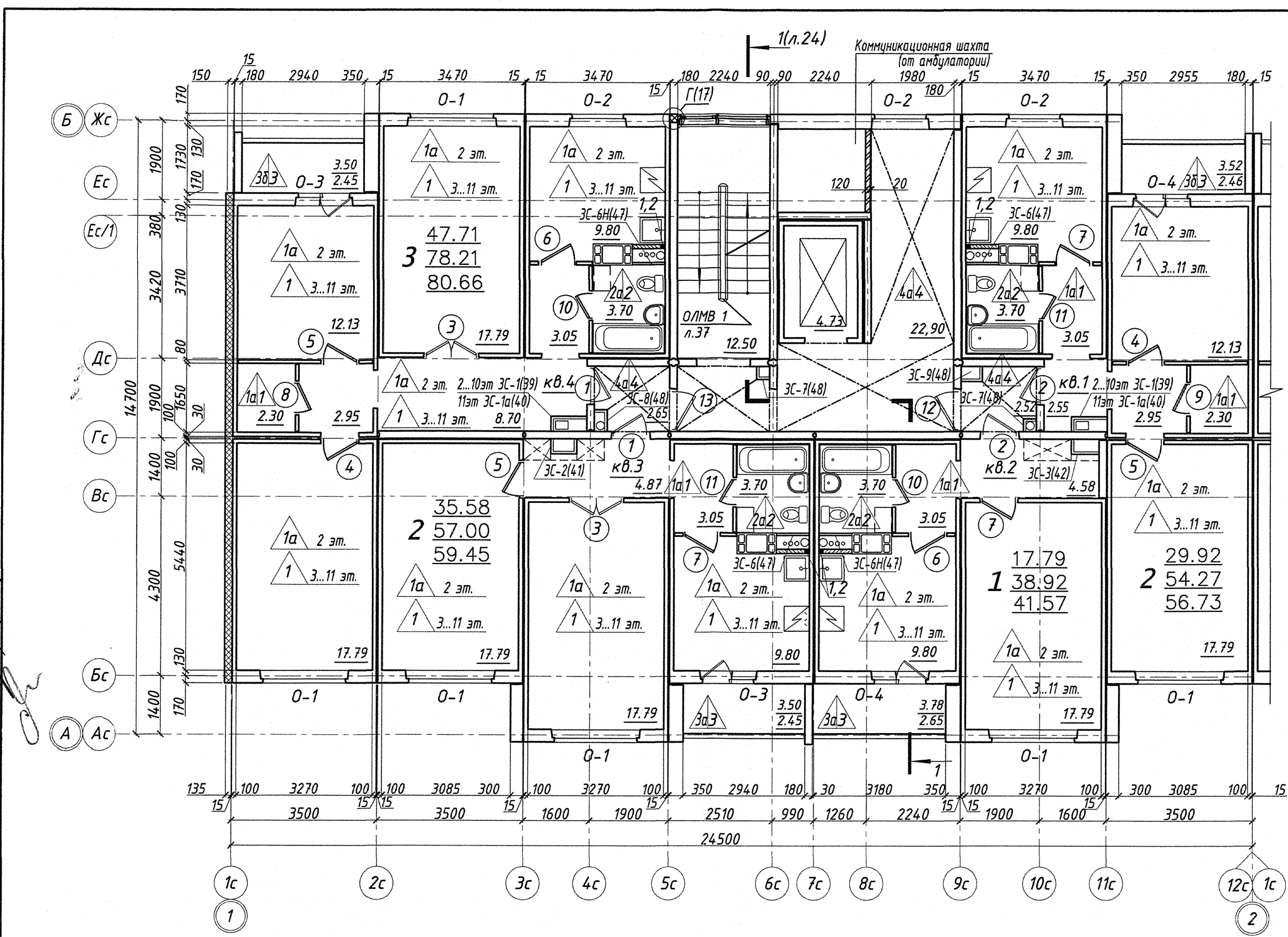


Инв.Н подл.	22.05.0 -
Подпись и дата	Взамен инв. №
Л.инж.ЭТО	Заряцкий
Л.инж.СТО	Лещова
11.19	11.19
11.19	11.19
11.19	11.19

19.002.0.01-AP1					
Многоквартирный жилой дом на территории жилого района Сокол в границах ул. Барамзиной-ул. Березогорской- ул. Киреева со встроенной медицинской амбулаторией в г. Минске					
Изм.	Кол.	Лист	№ док.	Подпись	Дата
Г.АП		Павлова			11.19
Нач.м.ст.		Шелковский			11.19
Утвердил		Павлова			11.19
Проверил		Павлова			11.19
Разраб.		Шатохина			10.19
Н.контр.		Шатохина			10.19
Жилая часть 1-й пусковой комплекс				Стация	Лист
				С	5
Компоновочный план типового этажа				Мингорисполком УП "Минскпроект"	
Формат Ф2					

Согласовано:

Инв.№ подл. 22850 -
 Подпись и дата. Взамен инв. № 11.19
 Главы ГО Лещева
 Главы ГО Зарицкий
 Главы ГО Жук
 Главы ГО Зарицкий
 Главы ГО Лещева



- Условные обозначения:
- Подшивка потолка листами ГКЛ на 150мм от плиты перекрытия
 - Кирпичная кладка КРО 100/35 СТБ 1160-99
 - Кладка из газосиликатных блоков 600x100x249-2.5-600-2
 - Место возможного устройства встроенных шкафов

Технико-экономические показатели (на этаж)

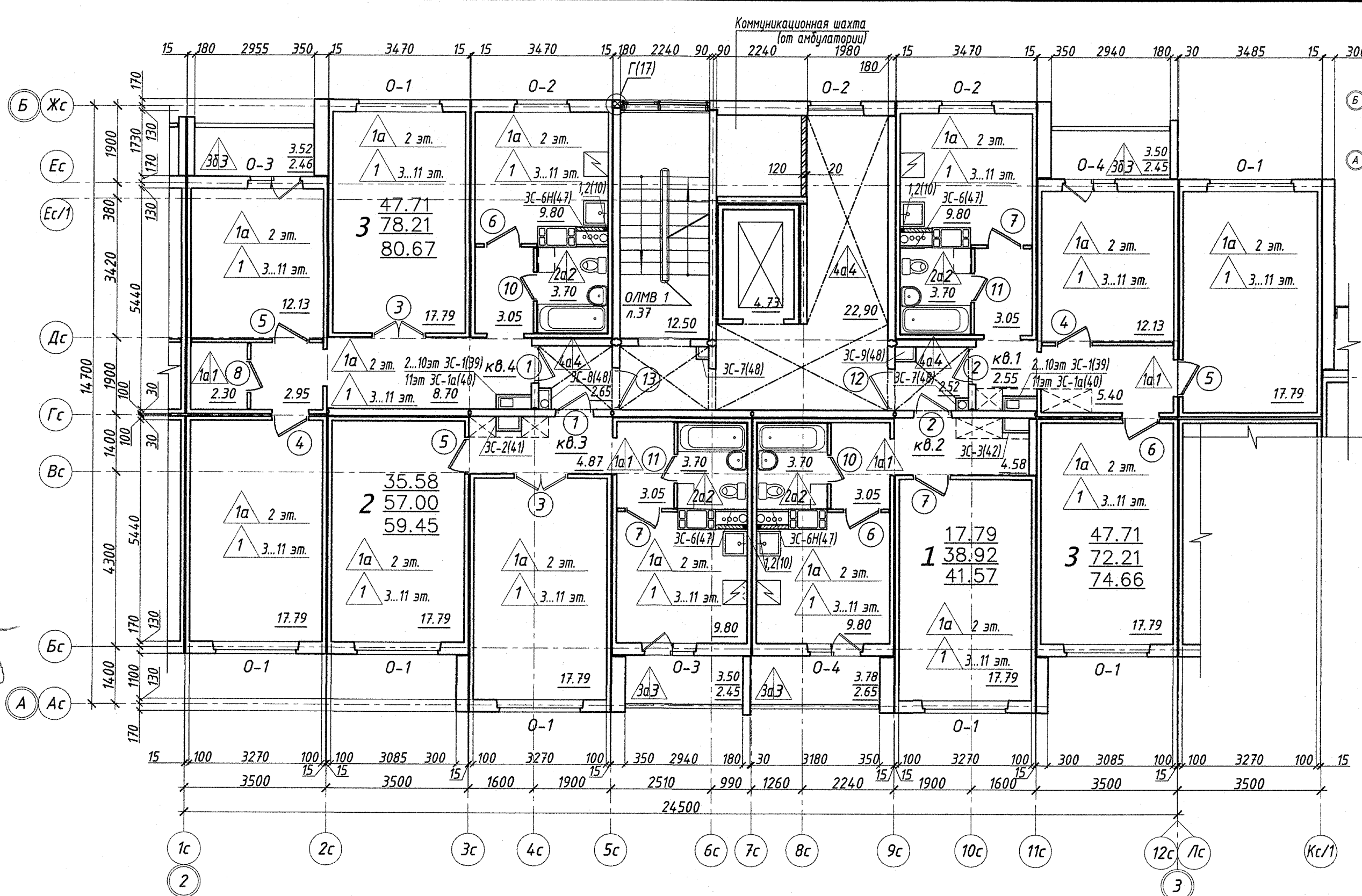
Номер квартиры	Тип квартиры	Площадь жилых комнат квартиры, м2	Площадь квартиры, м2	Площадь летних помещений, м2		Общая площадь квартиры, м2
				Лоджии	привед. к-т 0.7	
1	2к	29.92	54.27	3.52	2.46	56.73
2	1к	17.79	38.92	3.78	2.65	41.57
3	2к	35.58	57.00	3.50	2.45	59.45
4	3к	47.71	78.21	3.50	2.45	80.66
Итого:						238.41
Площадь внеквартирных помещений (на этаж), м2						45.30
Площадь жилого здания (на этаж), м2						288.00
						288.00*10=2880.0

Экспликация отверстий 2-11 этажа

Тип отв.	Размеры		Отметка низа отверстия от пола	Примечание
	В	Н		
1	100	300	+0,200 от пола	ВК (160шт.)
2	150	200	от пола	ВК (160шт.)

19.002.0.01-AP1				
Множквартирный жилой дом на территории жилого района Сокол в границах ул. Барамзиной-ул. Березогорской- ул. Киреева со встроенной медицинской амбулаторией в г. Минске				
Изм.	Кол.	Лист	№ док.	Подпись
Г.АП	Павлова			11.19
Нач.м.аст.	Шелковский			11.19
Утвердил	Павлова			11.19
Проверил	Павлова			11.19
Разраб.	Шатохина			10.19
Н.контр.	Шатохина			11.19
Жилая часть 1-й пусковой комплекс				Стадия
				Лист
				Листов
План 2...11-го этажа в осях 1-2				Мингорисполком УП "Минскпроект"

Формат А4х3



Технико-экономические показатели (на этаж)

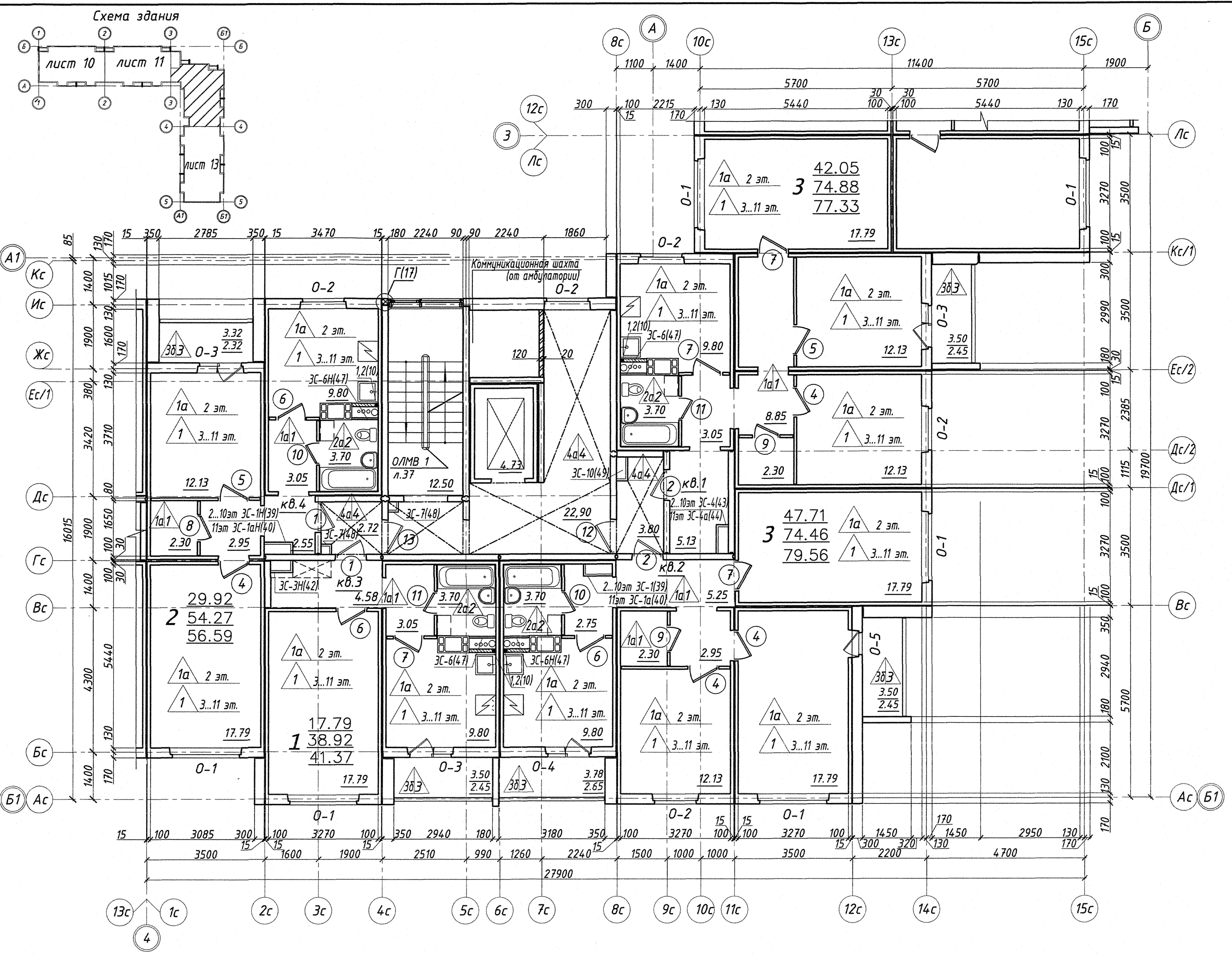
Номер квартиры	Тип квартиры	Площадь жилых комнат квартиры, м ²	Площадь квартиры, м ²	Площадь летних помещений, м ²		Общая площадь квартиры, м ²
				Лоджии	привед. к-п 0.7	
1	3к	47.71	72.21	3.50	2.45	74.66
2	1к	17.79	38.92	3.78	2.65	41.57
3	2к	35.58	57.00	3.50	2.45	59.45
4	3к	47.71	78.21	3.52	2.46	80.67
Итого:		148.79	246.34	14.30	10.01	256.35
Площадь внеквартирных помещений (на этаж), м ²						45.30
Площадь жилого здания (на этаж), м ²						305.94
						305.94 * 10 = 3059.40

Согласовано:
 Гл. инж. В. И. Заричкий
 Гл. инж. С. Г. Лещова
 Инв.Н подл. 7.3.3.0
 Подпись и дата
 Взам. инв. М
 11.19
 11.19
 11.19

19.002.0.01-AP1					
Многоквартирный жилой дом на территории жилого района Сакол в границах ул. Барамзиной-ул. Березогорской- ул. Киреева со встроенной медицинской амбулаторией в г. Минске					
Изм.	Кол.	Лист	№ док.	Подпись	Дата
ГАП		Павлова			11.19
Нач.м.ст.		Шелковский			11.19
Утвердил		Павлова			11.19
Проверил		Павлова			11.19
Разраб.		Шатохина			10.19
Н.контр.		Шатохина			11.19
Жилая часть 1-й пусковой комплекс				Стадия	Лист
				С	11
План 2...11-го этажа в осях 2-3				Мингорисполком УП "Минскпроект"	

Формат А4х3

Согласовано:
 11.19
 11.19
 11.19
 11.19
 Инв.М. подл. 22.05.0 -
 Подпись и дата
 Владелец инв. М.
 Гл. инж. ЭТО Зарицкий
 Гл. инж. СТО Лещова



Технико-экономические показатели (на этаж)

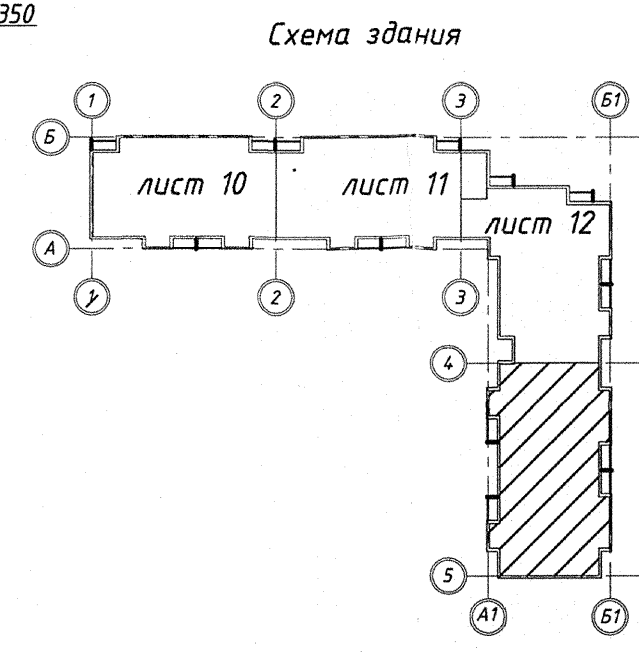
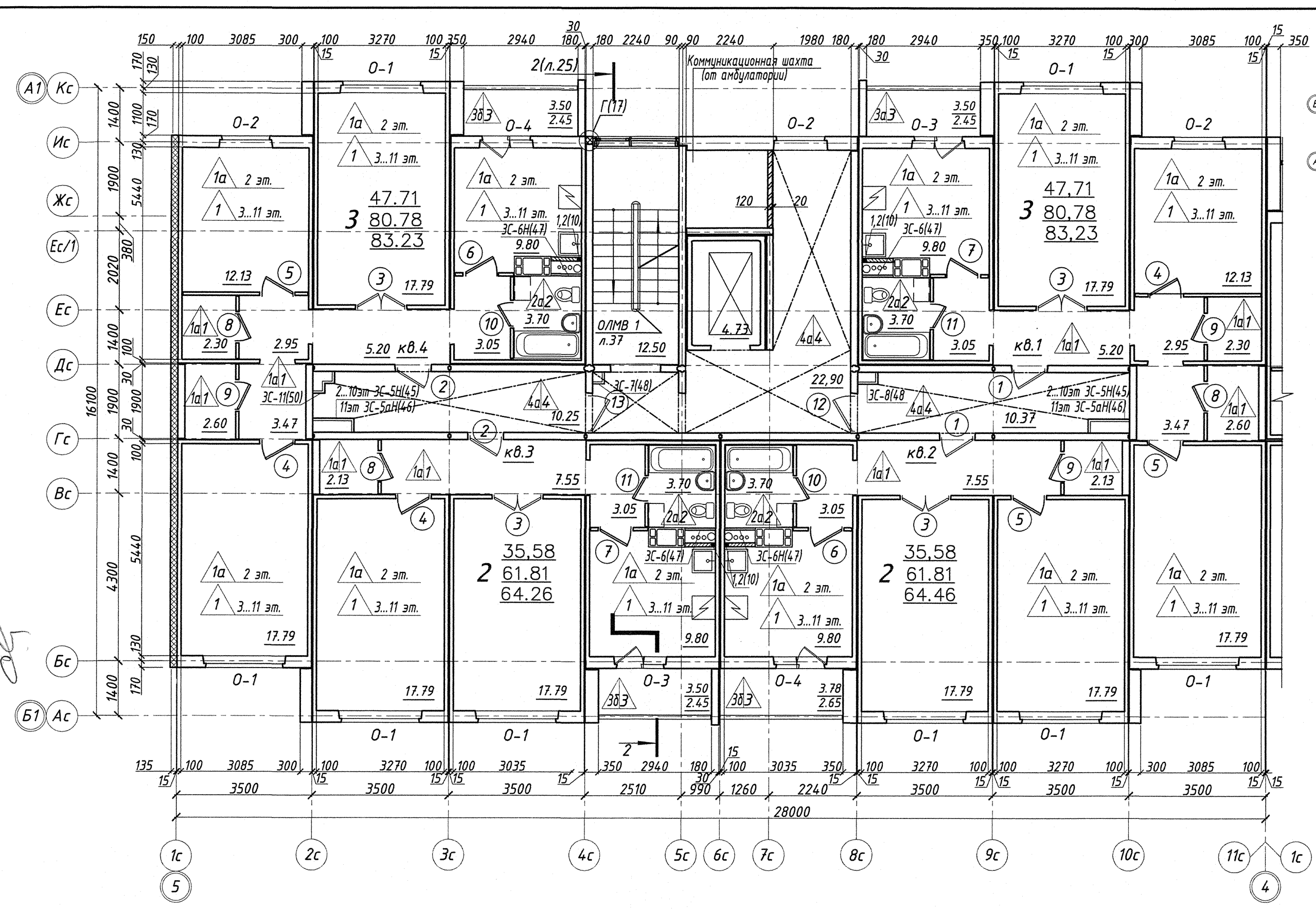
Номер квартиры	Тип квартиры	Площадь жилых комнат, м2	Площадь квартиры, м2	Площадь летних помещений, м2		Общая площадь квартиры, м2
				Лоджии	привед. к-т 0,7	
1	Эк	42.05	74.88	3.50	2.45	77.33
2	Эк	47.71	74.46	3.50	2.45	79.56
3	1к	17.79	38.92	3.50	2.45	41.37
4	2к	29.92	54.27	3.32	2.33	56.59
Итого:						254.85
Площадь внеквартирных помещений (на этаж), м2						46,65
Площадь жилого здания (на этаж), м2						306,78
						306,78*10=3067,80

19.002.0.01-AP1

Многоквартирный жилой дом на территории жилого района Сокол в границах ул. Барамзиной-ул. Березогорской- ул. Киреева со встроенной медицинской амбулаторией в г. Минске

Изм.	Кол.	Лист	№ док	Подпись	Дата	Стадия	Лист	Листов
ГАП		Павлова			11.19	Жилая часть 1-й пусковой комплекс	С	12
Нач.м.ст.		Шелковский			11.19			
Утвердил		Павлова			11.19			
Проверил		Павлова			11.19			
Разраб.		Шатохина			10.19	План 2...11-го этажа в осях 4-3		
Н.контр.		Шатохина			11.19			

Мингорисполком
УП "Минскпроект"
Формат А4х3



Технико-экономические показатели (на этаж)

Номер квартиры	Тип квартиры	Площадь жилых комнат квартиры, м ²	Площадь квартиры, м ²	Площадь летних помещений, м ²		Общая площадь квартиры, м ²
				Лоджии	привед. к-т 0.7	
1	Эк	47.71	80.78	3.50	2.45	83.23
2	2к	35.58	61.81	3.78	2.65	64.46
3	2к	35.58	61.81	3.50	2.45	64.26
4	1к	47.71	80.78	3.50	2.45	83.23
Итого:						295.18
Площадь внеквартирных помещений (на этаж), м ²						60.75
Площадь жилого здания (на этаж), м ²						360.21

360.21*10=3602.10

Согласовано:
 Г.И.Специалист Жук 11.19
 Г.И.Специалист Заричий 11.19
 Г.И.Специалист Лещова 11.19
 Подпись и дата Взамен инв. М
 Инв.М. пролл.

19.002.0.01-AP1					
Многоквартирный жилой дом на территории жилого района Сокол в границах ул. Барамзиной-ул. Березогорской- ул. Киреева со встроенной медицинской амбулаторией в г. Минске					
Изм.	Кол.	Лист	№ док.	Подпись	Дата
Г.А.П.		Павлова			11.19
Нач.м.ст.		Шелковский			11.19
Утвердил		Павлова			11.19
Проверил		Павлова			11.19
Разраб.		Шатохина			10.19
Н.контр.		Шатохина			11.19
Жилая часть 1-й пусковой комплекс				Стадия	Лист
				С	13
План 2...11-го этажа в осях 5-4				Мингорисполком УП "Минскпроект"	

Формат А4х3